

DOSSIER DE PRESSE 2024



UN TERRITOIRE, UNE HISTOIRE

à découvrir, à raconter



SOMMAIRE



DÉCOUVREZ LE TERRITOIRE	4
DESTINATION 4 SAISONS	5-9
AU FIL DE L'EAU	10-11
PATRIMOINE	12-17
ÉCO-TOURISME	18-19
ASTRONOMIE	20
ACTIVITÉS OUTDOOR	21-27
RANDONNÉES	28-30
SÉJOURS	31-33
BIEN-ÊTRE	34-37
HÉBERGEMENTS	38-42
SAVOIR-FAIRE & GASTRONOMIE AGRICULTURE - ARTISANAT PORTRAITS	43-48
FIGURE LOCALE : ZOOM SUR...	49
ÉVÉNEMENTS	50-51

BIENVENUE DANS NOS VILLAGES

Journal de la Vallée de la Oze et Jason



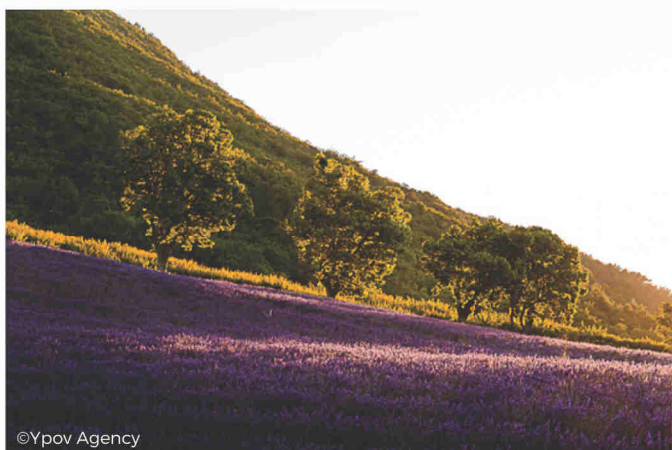
Situées au Sud-Ouest des Hautes-Alpes, les Sources du Buëch sont une vallée de liaison entre le Dauphiné, la Provence, des Alpes et à la Méditerranée.

ENTRE ALPES ET PROVENCE

Rendez-vous dans un territoire secret, d'une grande diversité de lieux, des montagnes douces jusqu'au plus grand pierrier d'Europe. L'espace agricole est généreux de cultures, production et d'un savoir-faire transmis au fil des générations.

Ici, les villages pittoresques nichés dans des écrans de verdure révèlent aux visiteurs curieux leurs histoire, à découvrir, par le biais d'activités de pleine nature et animations culturelles.

Les sources du Buëch, terre d'atouts, de rencontres, de contrastes..



©Ypov Agency

DANS LES BARONNIES PROVENÇALES

Le Parc naturel régional des Baronnie provençales s'étend sur un massif entre Drôme et Hautes-Alpes. Espace vivant, ce lieu d'exception à la nature préservée est reconnu au niveau national pour son territoire riche, ses paysages uniques, ses patrimoines bâtis et agricoles emblématiques (vergers, lavandes, thym, romarin...) ainsi que pour sa géologie et sa biodiversité remarquables.

La lavande des montagnes du Buëch est réputée pour ses vertus. Essences et huiles sont fabriquées au sein de la distillerie bio des Pusteaux dans la commune de La Faurie.

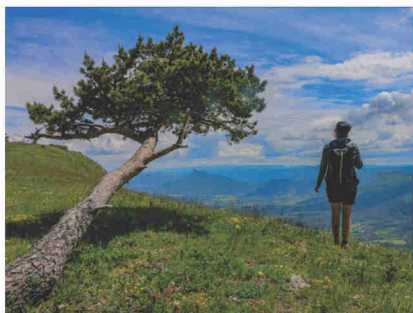
Une ode à la pomme se joue dans la plaine du Val d'Oze et de ses vergers. Les gorges du Gouravour sont un joyau géologique et écologique.

Veynes, ville porte du Parc des Baronnie Provençales offre tous les services d'une petite ville commerçante, accueillante chargée d'histoire.

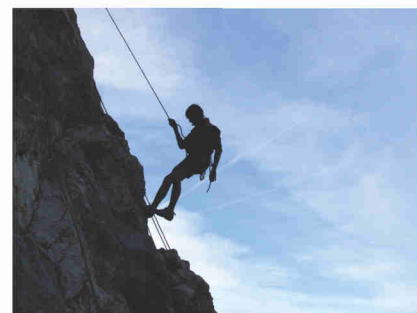


UNE DESTINATION 4 SAISONS

©D. Desbenoit



Tout au long de l'année, on s'adonne à de multiples activités de pleine nature telles que l'**escalade** sur les falaises mondialement connues de **Céüse**, le vol libre à la Longeagne.

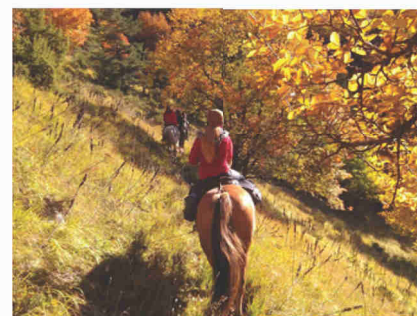


©En Montagne

©P. Belvoix



Ici, **toutes les activités aéronautiques** sont praticables à l'aérodrome du Chevalet ! Sans oublier le **VTT et ses 400km** de pistes et la **randonnée pédestre et ses 220 km** de chemins balisés.



©Les Sabots de Vénus

©Association Copernic

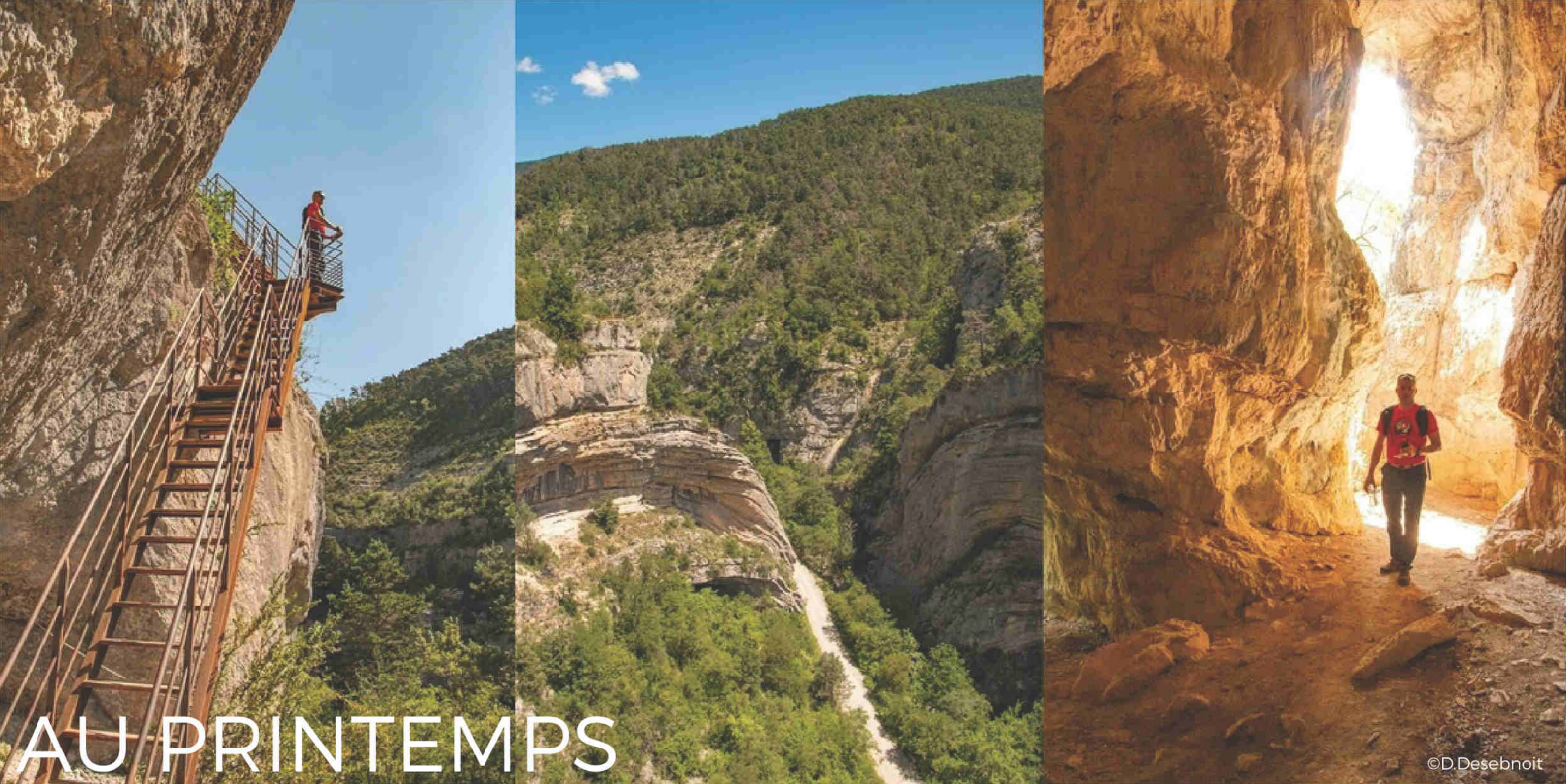


L'été, les points d'eau rafraîchissants sont omniprésents. L'hiver, quand la neige s'invite, il est agréable de se balader en raquettes et de profiter de la proximité immédiate des stations de ski du Dévoluy.



©Parapente Max

Le Buëch bénéficie d'un **ciel extrêmement pur** rendez-vous à Corréo avec l'association Copernic et Astronight pour le découvrir !



©D.Desebnoit

AU PRINTEMPS

Au printemps, se laisser aller à la randonnée et au V.T.T, partir à la découverte de circuits au rythme de l'éclosion des fleurs, des odeurs et des couleurs qui enivrent les sens.

NOUVEAUTÉ : LE SENTIER DES FALAISES – LES GORGES D'AGNIELLES

Situé dans un **site naturel remarquable** au cœur des **gorges d'Agnielles**, le sentier des falaises se faufile sur des vires panoramiques accessibles par des escaliers franchissant des barres rocheuses, vous offrant des points de vue magnifiques grâce à **deux belvédères**.

Sur le parcours, jouez à cache-cache dans la **grotte aux cinq entrées** !

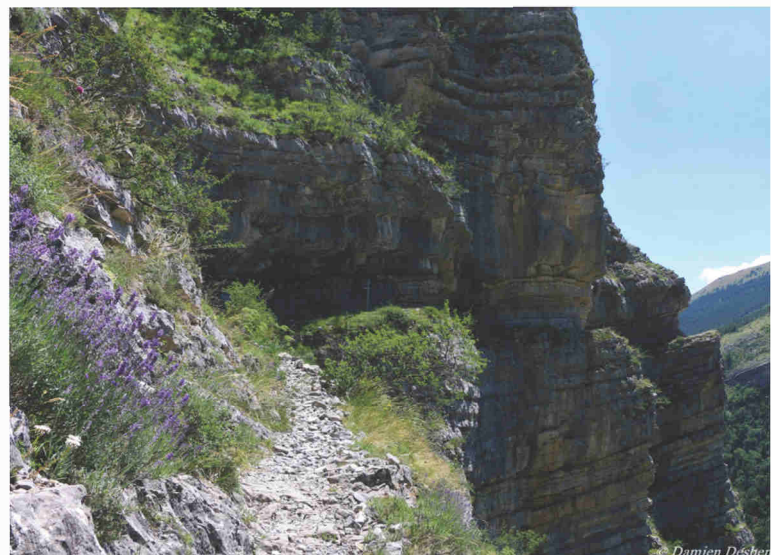
Un conseil : pensez à votre téléphone ou à une frontale pour la traversée de la grotte et respectez les chauves-souris qui dorment au fond de la cavité, un panneau vous le signalera.

Tout au long du parcours, des **panneaux d'interprétation** détaille l'histoire géologique et préhistorique des gorges ainsi que des espèces remarquables qu'on peut y trouver, si on ouvre grand les yeux et qu'on tend les oreilles.

©D.Desebnoit

LE SPOT INCONTOURNABLE : LE SENTIER DES BANCS

Le sentier des Bancs fait partie de ces randonnées pédestres à ne surtout pas rater. Au milieu des lavandes, les randonneurs pourront admirer une vue exceptionnelle sur le célèbre Pic de Bure. Cette randonnée est riche en patrimoine historique et naturel : chapelle de la Crotte, chemins pavés, ruines et vestiges, géologie, faune et flore préservée...



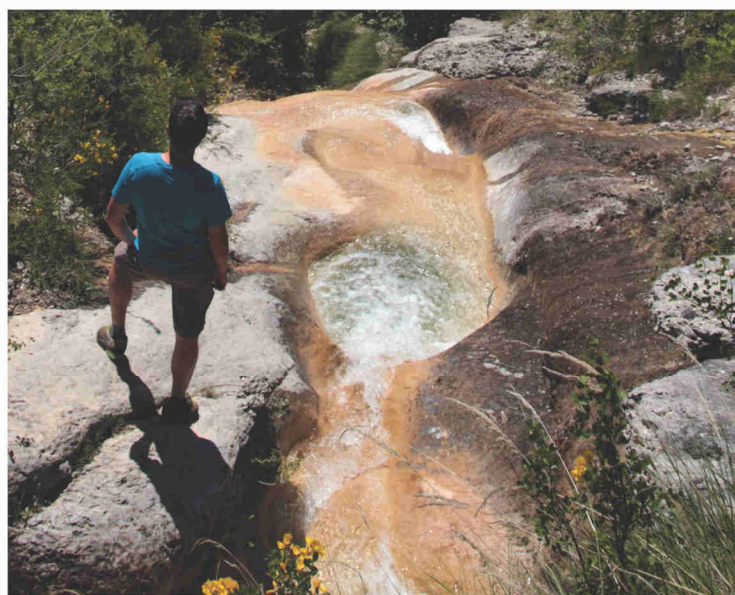
©Damien Désber



EN ÉTÉ

©D Desebnoit

En été, entre découvertes et activités sportives, pensez à prendre une pause fraîcheur dans le creux des torrents de montagnes ou bien en longeant les rives ombragées des Sources du Buëch !



©L.Mariotte

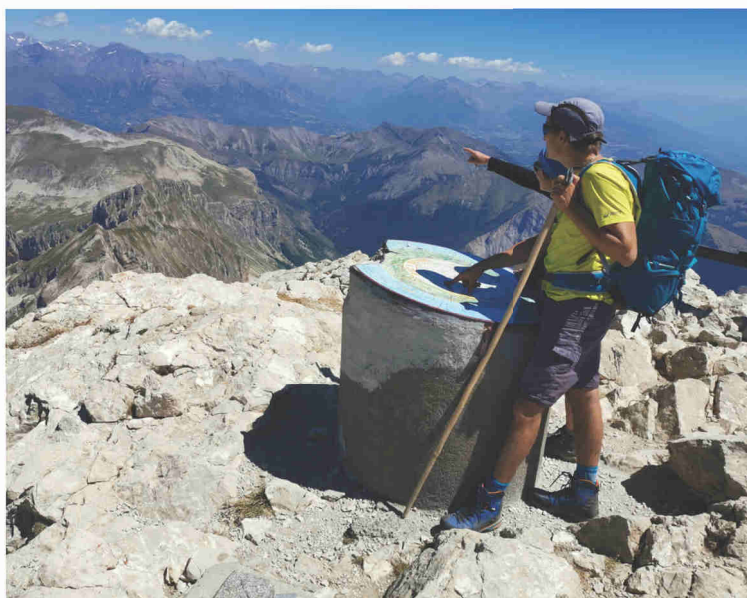
SPOT FRAÎCHEUR : LES MARMITES DU DIABLE À LA FAURIE

Cette randonnée permet de sillonner les vasques creusées dans le calcaire par le torrent de Durbonas. Idéal pour une pause rafraîchissante, tout en admirant la vue sur les sommets du Buëch.

Pour les amateurs de sensation, le canyoning à Rabou vous fera descendre une cascade en rappel, après des sauts et s'être glissé dans les toboggans creusés dans la pierre. Fraîcheur et adrénaline seront au rendez-vous !

LE SPOT INCONTOURNABLE : LE PIC DE BURE

Chaussez-vous et partez à l'ascension de l'emblématique Pic de Bure, à 2907 mètres d'altitude. 1400 mètres de dénivelé dans le plus grand éboulis calcaire actif d'Europe d'une curiosité géologique rare. Subissant les influences méditerranéenne et alpine, ce massif abrite une flore endémique comme le chardon d'Aurouze. Le plateau de Bure est classé par un arrêté préfectoral de protection du biotope. Tout au long de la randonnée, vous découvrirez un univers minéral, et vous arriverez sur un plateau lunaire où un laboratoire astronomique observe les étoiles.





©Ypov Agency

À L'AUTOMNE

Aux premiers frimas de l'automne, les Sources du Buëch se transforment et s'accordent aux couleurs de la saison. Un spectacle d'une beauté exceptionnelle à découvrir en prenant de la hauteur...



©Ypov Agency

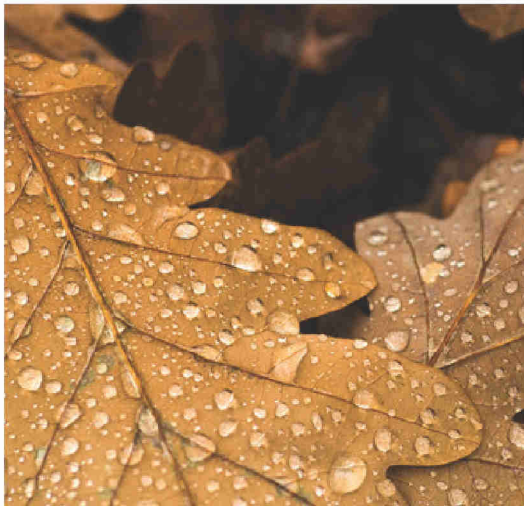
SPOT VTT : LA BOUCLE DE CLAUSSONNE - LE SAIX

Au cœur des gorges du Gouravour et l'eau cristalline de son torrent, cette boucle est une classique du secteur mêlant patrimoine et sentiers ludiques et panoramiques. Sur le sentier, on passe par les **trompes du Fai**. L'arrivée se fait aux ruines de l'abbaye de Claussonne.

Distance : 14 km

Dénivelé : 610 D+

Difficulté : Rouge VTT musculaire / Rouge VTT électrique

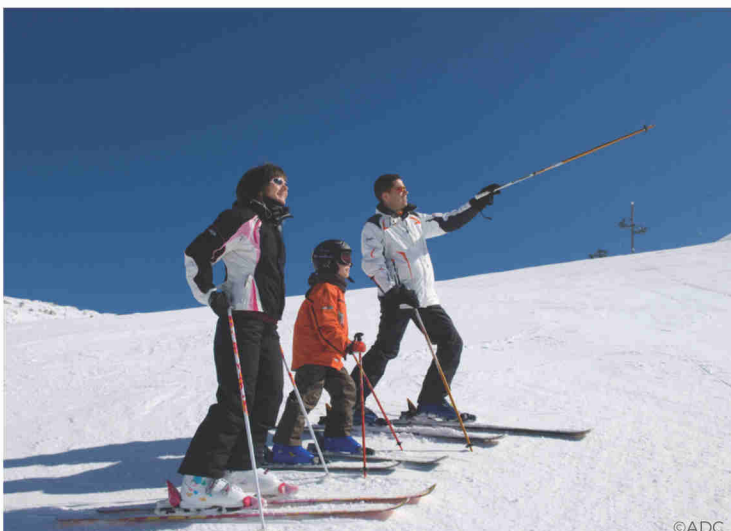
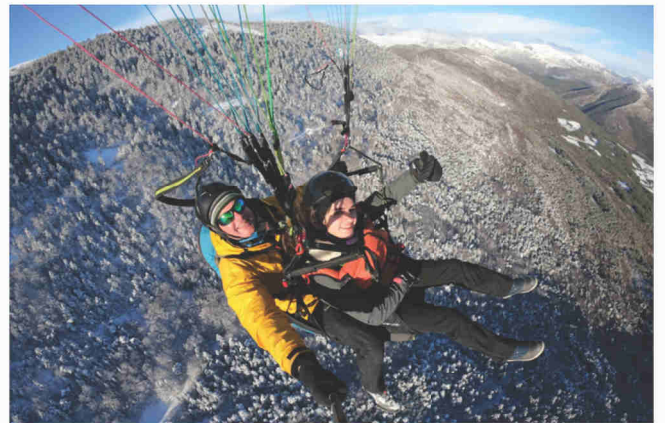




EN HIVER

En hiver, équipé de raquettes, partez à l'ascension de la [montagne de Céüse](#). Un synclinal perché qui offre un panorama splendide sur la plaine Gapençaise, les Baronnies, le Diois, les Écrins et l'Ubaye. Outre l'hiver, ce massif est un haut lieu pour les naturalistes qui auront peut-être la chance d'observer le Tichodrome, le Crave à bec rouge ou la centaurée de Céüse, espèce endémique de cette montagne.

COUP DE ♥ : VOL DÉCOUVERTE EN PARAPENTE PENDANT L'HIVER.



STATIONS DU DÉVOLUY ET DE LA DRÔME À PROXIMITÉ.

En empruntant la route du Col du Festre, parcourez le massif du Dévoluy et ses sommets majestueux (Pic de Bure, Obiou ...).

Ce massif calcaire typique des Préalpes, offre un immense terrain de jeu tout au long de l'année. En hiver, chaussez les skis et dévalez les 100km de piste de ski alpin de Superdévoluy et de la Joue du Loup. Fondeurs, raquetteurs, alpinistes ne seront pas en reste...



©Hary Fly

Le Buëch est une **rivière en tresses** qui a donné son nom à la vallée qu'elle traverse. Née de la confluence de deux cours d'eau : le **Petit et le Grand Buëch**.

Le Petit Buëch prend sa source à près de 2000 mètres d'altitude dans le « **cirque** » de **Chaudun** sur les contreforts du Pic de Bure, Tandis que le Grand Buëch prend naissance dans le creux du **vallon de la Jarjatte**. Dans leurs parcours, ils laissent derrière eux ces terres de montagne.

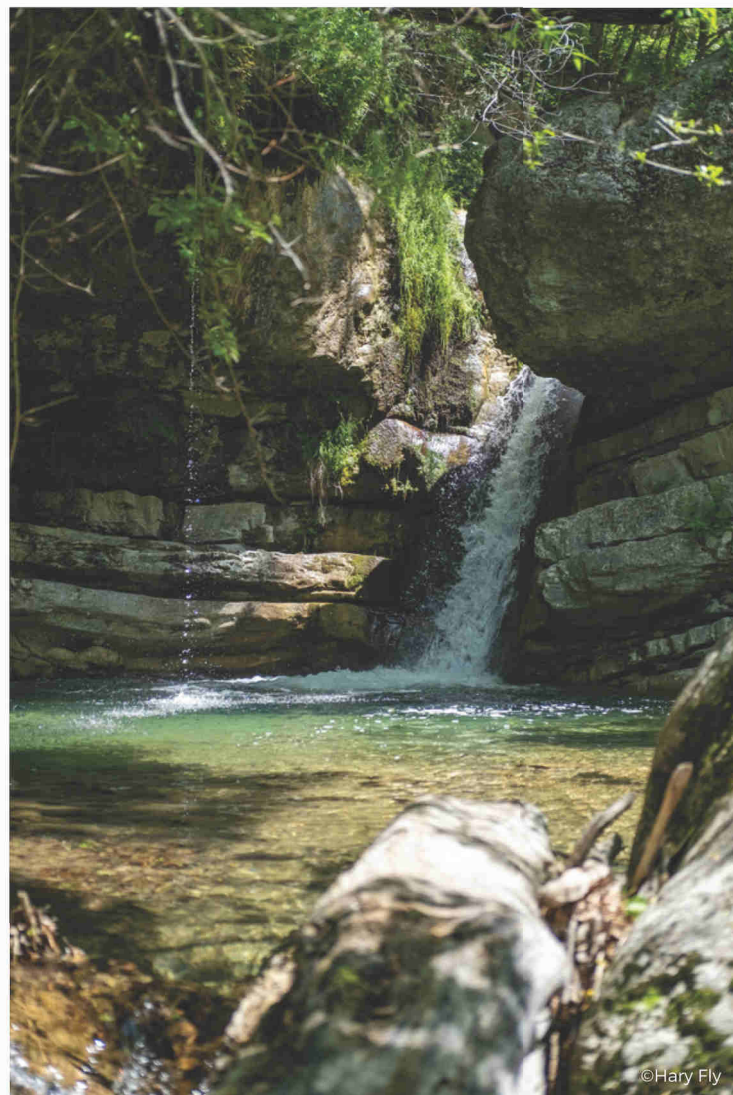
UN JOYAU DE BIODIVERSITÉ

Classée **Natura 2000**, la richesse de sa faune et sa flore aquatique constitue un écosystème florissant, à préserver et protéger.

Son remaniement naturel renouvelle milieux et habitats à l'origine d'une grande diversité. L'un des principaux habitats des écrevisses à pieds blancs, il renferme d'importantes zones de frayères pour les poissons (truites fario, blageons, vairons, chevaines, barbeaux, loches et chabots).

La ripisylve abrite également de nombreuses espèces végétales et animales. Les vieux arbres à cavités et les arbres morts notamment sont de véritables écosystèmes où vivent oiseaux, insectes et chauves-souris.

Le **SMIGIBA** - Syndicat Mixte de Gestion Intercommunautaire du Buëch et de ses Affluents - est chargé de sa gestion et de sa protection



©Hary Fly



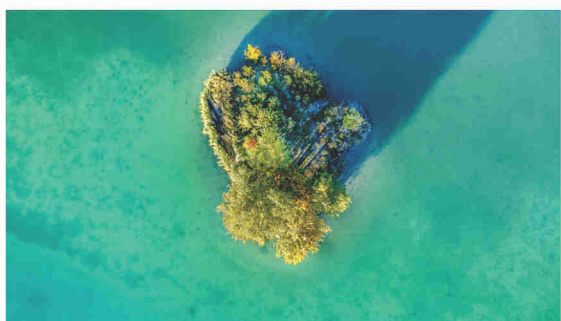
©Y. Eyraud

COMME UN POISSON DANS L'EAU !

L'eau omniprésente ravit les baigneurs et randonneurs. Des torrents affluents du Buëch, ont creusé la roche formant des vasques, au cœur de gorges où il fait bon se promener et se rafraîchir.

Idéal pour passer une journée en famille, **le plan d'eau de Veynes** est un lieu de vie ! Baignade, pique-nique, jeux pour tous les âges. Rendez-vous au bord de l'eau, pour écouter les concerts d'été organisés dans les restaurants sous un ciel étoilé.

Ce site est accessible gratuitement et aménagé pour les personnes à mobilité réduite.



©Y. Eyraud



©Les Rives du Lac

LE PARADIS DES PÊCHEURS

Le paradis pour les pêcheurs, espace sauvage sur des kilomètres, sur rives du Buëch ou espace aménagé au plan d'eau des Iscles ? À vous de choisir !



©Amicale des pêcheurs Veynois



NOTRE HISTOIRE RACONTÉE PAR SES HABITANTS

Découvrons l'histoire des Sources du Buëch de village en village, grâce aux trésors du patrimoine racontés par ses habitants, créant des passerelles entre passé et présent dans des lieux pittoresques.

LE CHATEAU DE MONTMAUR

Thierry, notre guide qui nous accueille dans le charmant village de Montmaur situé au pied du massif du Dévoluy, pour nous faire visiter un château à l'histoire rocambolesque !

Ce site patrimonial est un lieu unique dans le département des Hautes-Alpes. Classé Monument Historique, il est un témoignage rare d'un habitat seigneurial bâti au Moyen Age et redécoré à la Renaissance. Derrière ses imposantes façades, se cachent des intérieurs étonnants avec d'immenses salles d'apparats aux plafonds à la française, parées de monumentales cheminées et de très nombreuses fresques anciennes.

Durant la période estivale, le Département propose une programmation artistique avec des concerts, des expositions, des visites et de nombreuses animations pour petits et grands.



VEYNES, VILLE FERROVIAIRE & L'ÉCOMUSÉE DU CHEMINOT VEYNOIS

Seconde étape : direction la rue du Jeu de Paume à Veynes à l'écomusée du cheminot Veynois.



Le chemin de fer, instrument de progrès à la fin du XIXe siècle, est devenu l'identité même de la cité veynoise depuis 1850 jusqu'à nos jours. Ce musée transmet aux jeunes générations, la mémoire ferroviaire et les savoir-faire au travers de ses collections, des reconstitutions, des films, des maquettes...

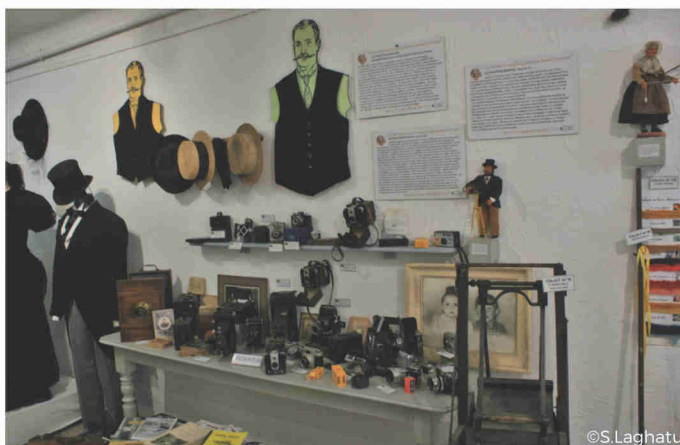
Des manifestations culturelles, des expositions, des conférences, permettent à tous les publics de mieux comprendre l'histoire du train dans les Hautes-Alpes.

EN 2025 VEYNES FÊTE LES 150 ANS DE L'ARRIVÉE DU TRAIN !

À quelques pas de là , rue Jean Jaurès...

LE MUSÉE DU COSTUME ET DES MÉTIERS D'ANTAN

Ce musée est divisé en deux parties. La section « costume » présente une collection de vêtements traditionnels de la région, du XVIIIe siècle au début du XXe siècle et la section « métiers » offre une collection d'outils et d'objets liés aux métiers d'antan. Le musée propose également des activités pédagogiques, des ateliers et des animations pour tous les âges.



Les montagnes aux apparences tranquilles ont, jadis, été habitées... Nichés au coeur du Gouravour, les vestiges d'une abbaye, petite soeur de celle de Boscodon, nous attendent pour nous livrer leur histoire.

L'ABBAYE DE CLAUSONNE

Cette ancienne abbaye chalaisienne a été fondée à la fin du XIIe siècle. Elle a été un important centre religieux et économique. Du monastère primitif, une partie des murs de la nef et du choeur de l'église. L'intérêt de ces vestiges a permis à cette abbaye d'être inscrite aux Monuments Historiques.

L'association des amis de l'abbaye de Clausonne a réalisé une balade sonore pour découvrir et connaître l'histoire de ce site magique.

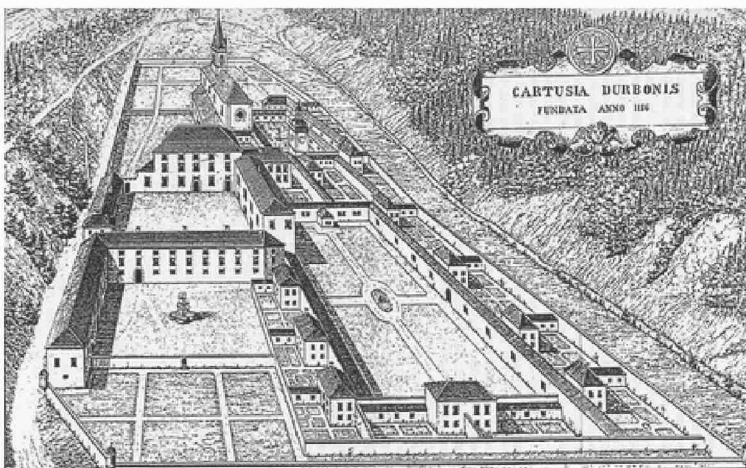
À télécharger sur votre téléphone, ou avec un MP3, cette visite guidée

Durée 30mn et accessible à tous.



Christine nous embarque à la découverte du patrimoine du Haut-Buëch.

LA CHARTREUSE DE DURBON



Il est un lieu qui invite au calme et au retrait des tumultes du monde : la Chartreuse de Durbon, fondée en 1116.

Le monastère rayonne sur le territoire pendant plus de 600 ans du Bochaîne au Trièves et du Diois au Gapençais. Après la Révolution de 1789, des éléments venant de la Chartreuse sont dispersés dans les villages alentours : comme le tableau de l'Assomption de Philippe de Champaigne (premier peintre de la reine Marie de Médicis) à l'église de Saint-Julien-en-Beauchêne, le retable à l'église d'Aspres-sur-Buëch ou l'horloge au château de la Villette à Veynes...

Aujourd'hui, deux bâtiments de la Chartreuse sont encore visibles ainsi que l'emplacement de l'église. Ces lieux restent empreints de la tranquillité de la vie monastique. Aux beaux jours d'été, il est agréable de se balader à la fraîcheur de la sapinière que nous ont légué les moines.

À LA DÉCOUVERTE DES CHAPELLES DU HAUT-BUÛCH

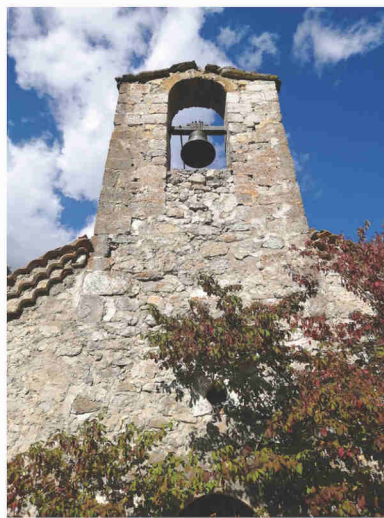
Ces chapelles s'ouvrent sur un paysage grandiose aux sommets majestueux ou vallées profondes, qui nous invitent à l'émerveillement et à la contemplation.

LA CHAPELLE DE VAUNIÈRES



©Mairie Saint-Julien-en-Beauchène

Ce hameau a été fondé par les moines de la Chartreuse de Durbon. La chapelle dédiée à Saint-Pierre, domine le village.



Assis au pied des murs chauffés par le soleil, nous sommes apaisés par la quiétude du lieu.



LA CHAPELLE DE BEAUMUGNE

Blottie au pied de la montagne de Durbonas, la chapelle, construite au XVII^e siècle, a été restaurée dans les années 1970 par les habitants et la contribution des artistes, Pierre Olinger pour les fresques et Maurice Noyer, pour les vitraux.

Ce hameau et son décor pastoral inspireront Jean GIONO au travers de son roman "Un de Baumugnes" paru en 1929.



©Mairie Saint-Julien-en-Beauchène

LE VILLAGE MÉDIÉVAL AUX DEUX CHÂTEAUX DE LA BEAUME

Odile Lallemand nous emmène en promenade commentée

En direction du Col de Cabre, on traverse le village de La Beaume, bourg médiéval au charme nostalgique.

Le château des Agoult avec sa tour carrée en pierres taillées à bossage, date du XIII^e siècle a accueilli **Louis XIII** au retour de sa campagne du Piémont. Face à lui, le château de Prunières et sa tour ronde. Tous deux stratégiquement positionnés aux frontières du Diois et du Gapençais.

La Place du Jeu de Paume et le Portail Saint-Michel, dévoilent le cœur du village. La grand rue monte vers l'église hors des anciens murs, près du pont. En repartant vers le couchant, la route tracée par le Préfet Ladoucette vers le Col de Cabre, passe sous un **cadran solaire** datant de 1807. **Pièce unique avec 7 mètres de haut pour 35 m²** taillé dans la roche, il est inscrit aux Monuments Historiques des Hautes-Alpes.



LE CHATEAU D'ASPREMONT

Nous rejoignons Michelle Garagnon au Château d'Aspremont



©M.Garagnon

Perché, depuis près de 1000 ans, au sommet de la colline qui domine le village d'Aspremont et le Buëch, le château offre un magnifique panorama à 360°.

Ce château de dimensions modestes, était ceinturé par trois tours rondes percées de meurtrières (une seule résiste encore!) et par un pilier d'angle fermant la façade principale.

D'intéressantes pierres à bossage, sculptées d'un renflement à la fois défensif et décoratif, ornent cet élément architectural. Les vestiges de ce château, construit au XII^e siècle, sont en cours de consolidation et de restauration, grâce à la volonté de la commune soutenue par l'Association de Sauvegarde du Patrimoine d'Aspremont (ASPA).

LA DERNIERE CABRETTE D'EUROPE

PIERRE PARA NOUS LIVRE L'HÉRITAGE VIVANT DES CABRETTES



©L.Pierrot

Au-dessus de La-Roche-des-Arnauds sur la montagne des Baux on y aperçoit un objet mystérieux.



©N.Aubin

« C'est un téléphérique, qui fut le plus grand de France. Il permettait de transporter les grumes de bois de 1932 à 1954 des forêts de vallées voisines vers La-Roche-des-Arnauds équipé jadis d'une très importante scierie. » nous livre Pierre.

En véritable passionné Pierre (fils de chef bûcheron- câbliste et ancien responsable du domaine foncier de l'ONF) a balisé un sentier de randonnée et reconstruit bénévolement, à l'identique cet ouvrage ainsi que la cabane des câblistes pour sauvegarder le patrimoine forestier. Chaque année en juillet, Pierre donne rendez-vous aux curieux pour randonner avec lui vers les Cabrettes. C'est l'occasion de le voir se hisser, de l'écouter nous compter les histoires passionnantes de ces ancêtres ou anciens bûcherons.

RDV : DIMANCHE 21 JUILLET 2024 : RETROUVAILLES AUX CABRETTES DU COL DES ROUX

LES TROMPES DU FAÏ

OU COMMENT ICI, ON FAIT CHANTER LA MONTAGNE



C'est dans la commune du Saix, au cœur du Gouravour, que des jeunes bénévoles ont eu l'idée de faire chanter la montagne. En exploitant l'effet de réverbération phonique de la roche, des trompes directionnelles de grande envergure ont été installées entre les montagnes. Grâce à un diamètre allant jusqu'à 9 mètres d'ouverture, les 3 trompes aigus, médium et graves sont placées en face de la falaise, à des points précis pour offrir une résonance sensationnelle. En déambulant sur l'ensemble du site, la perception des sons est unique, ce qui rend cette cathédrale musicale naturelle des plus rares !



©Hary Fly



ÉCO-TOURISME

LOIN DU TOURISME DE MASSE



JOYAU ÉCOLOGIQUE

ÉVASION NATURE EN ZONE NATURA 2000

La majeure partie du territoire des Sources du Buëch est classée zone Natura 2000, ici on s'oxygène en arpentant les massifs forestiers.

Espace de préservation de la biodiversité, ces zones sont classées au niveau européen pour conserver ou rétablir les habitats naturels et les espèces de faune et de flore rares ou endémiques. Témoin de la richesse écologique du milieu forestier.



Les forêts séculaires et protégées sont des poumons verts pour s'oxygéner



©D.Desbenoit



©Ypov Agency

SORTIES DÉCOUVERTES

AVEC LE SMIGIBA

Le SMIGIBA propose des animations gratuites sur des thématiques variées : **soirées comptage et soirées découverte du monde des chauve-souris** (rencontrer les différentes espèces, leur mode et lieux de vie...) des randonnées accompagnées avec des accompagnateurs en montage sur : **les bords du Buëch à la découverte de la ripisylve et de ses habitants, botanique sur le massif de Céüse ou bien dans les zones humide du marais de Manteyer.**

Ces sorties sont le moyen d'allier balade et connaissance précises sur ces zones protégées.



LA TRANSHUMANCE ESTIVALE : ENTRE BERGERS ET TROUPEAUX, LES SECRETS D'UNE CO-EXISTENCE HARMONIEUSE EN MONTAGNE

La transhumance estivale est la clé de voûte du pastoralisme (élevage authentique basé sur le pâturage). Les bergers guident les troupeaux, accompagnés par leurs chiens de conduite et de protection.

Sur nos massifs, usagers de la montagne et troupeaux se rencontrent. Pour permettre à chacun de cohabiter et d'être en sécurité, vous trouverez des renseignements sur les bonnes pratiques en montagne dans les offices du tourisme.

L'été des médiatrices pastorales sont présentes sur le territoire pour sensibiliser les randonneurs ! Un dispositif rare en France !



LA TÊTE DANS LES ÉTOILES DU BUËCH

Berceau majestueux des Alpes du Sud, le Buëch se dévoile comme un sanctuaire pour les amoureux du ciel étoilé. Situé à 1200 mètres d'altitude, à La-Roche-des-Arnauds, l'observatoire de l'association Copernic offre une toile de fond unique, parfaite pour une immersion totale dans l'univers infini.

©Copernic



©Copernic

PORTRAIT DE L'ASSOCIATION "COPERNIC"

L'association Copernic, fédère 106 haut-alpins passionnés d'astronomie depuis 1985, forme des amateurs, propose des conférences mensuelles, et sensibilise le public. Disposant d'un **observatoire équipé de télescopes motorisés** Copernic collabore avec des associations scientifiques, militant contre la pollution lumineuse, et **contribue à des mesures d'étoiles variables**. Engagée dans la vulgarisation, ils ont publié des ouvrages d'astronomie et demeurent un acteur dynamique, partageant la passion pour l'exploration du cosmos.



©Copernic

LES RENDEZ-VOUS DE L'ÉTÉ AVEC COPERNIC :

L'été aux Sources du Buëch prend une dimension magique avec les **"Mardis du public"** et les **"Nuits des Étoiles"** organisés par Copernic.

Ces animations gratuites et sans réservation attirent des amateurs de tous horizons.



©Copernic



©Copernic

NOUVEAUTÉ : ASTRONIGHT SOIRÉES D'ASTRONOMIE À DOMICILE !

La science accessible à tous !

Soirées d'astronomie à domicile accompagnés de nos experts passionnés .

Grâce à notre télescope robotisé, explorez les secrets de l'univers et immortalisez ces moments sur votre smartphone.

Réservez dès maintenant votre soirée et préparez-vous à une aventure captivante à la découverte des mystères de l'univers.

UN TERRAIN DE JEU OUTDOOR

Un territoire entre paysages sauvages et sommets alpins.



À FLANC DE FALAISE...

ÉCRIRE SA POÉSIE VERTICALE



Les Sources du Buëch offrent un joli camp de base aux grimpeurs. **2 spots de grimpe incontournables** : les Gorges d'Agnielles et l'emblématique **Ceüse** voit passer sur son flanc les grimpeurs du monde entier.

Sa paroi légendaire a accueilli des grimpeurs mythiques comme Patrick Edlinger ou Jean-Christophe Lafaille. Sa falaise offre plus de 400 voies du 5a au 9a.



Le site multi-activités des **Gorges d'Agnielles** à la Faurie propose de nombreuses **voies d'escalade** pour débutants ou pour confirmés et sa **Via Ferrata**, panoramique, où vous évoluerez à plus de 30 mètres de hauteur !

Mariez avec habileté l'excitation de l'escalade à des points de vues à couper le souffle. En se laissant guider par des câbles sécurisés à travers des passages vertigineux, offrant une expérience palpitante adaptée à tous les niveaux.

VOYAGE INSOLITE AU COEUR DE LA TERRE

LA GROTTES DE LA RÉSURRECTION

Toujours aux Gorges d'Agnielles, rejoignez Marc pour jouer les explorateurs ! Équipés de casques et de lampes partez pour une aventure mystérieuse entre parois rocheuses et formations géologiques uniques. Marc, spécialiste du monde souterrain, vous encadre pour percer ensemble, les secrets géologiques, hydrologiques et archéologiques de la Grotte de la Résurrection. Progresser à travers les passages étroits, contemplez les stalactites et stalagmites de cette merveille souterraine jusque sa grande salle captivante ! Cette exploration sportive et ludique, qu'on soit en famille, entre amis révèle la magie du cœur de la nature préservée des gorges d'Agnielles en Europe.





Bienvenue dans le Buëch, où chaque décollage devient une expérience mémorable et chaque atterrissage, une raison de partager sa passion.

Les cieux du Buëch, un sanctuaire préservé dédié aux loisirs aériens. Situé au sommet d'un plateau sauvage, l'aérodrome du Chevalet à Aspres-sur-Buëch vous ouvre ses portes avec une attrayante invitation au vol libre et motorisé.

L'AAA (Association Aéronotique d'Aspres) est constituée de pilotes bénévoles, professionnels ou amateurs. Affiliée à la FFVP, et à la FFPLUM c'est une invitation à la découverte, la formation et la pratique des loisirs aéronautiques.

Du vol en planeur et ULM multi axes, ou bien pour redécouvrir les sensations du vol "à l'ancienne". L'accueil chaleureux de l'AAA se mêle à la passion pour l'aviation.

Point de départ de vos aventures aériennes, l'aérodrome est surplombé par les crêtes emblématiques de La Longeagne, un spot incontournable pour les parapentistes passionnés.

DU VOL DÉCOUVERTE

AU VOL SOLO...



LE CHARME DE L'ULM PENDULAIRE

FORMATION AU PILOTAGE D'ULM

Découvrir le pays du Buëch depuis le ciel, à bord d'un ULM pendulaire avec au commande un pilote-instructeur expérimenté, au départ de l'aérodrome du Chevalet.

Ou suivez la formation au pilotage d'ULM pendulaire !
Au choix : en Forfait 5h (7 leçons en vol d'environ 40 minutes) ou forfait 10h (14 leçons)
Cours de préparation à l'épreuve théorique du brevet.

LA MAGIE DU PARAPENTE

FORMATION EN PARAPENTE

Découvrez par les airs les sites magnifiques de notre vallée grâce à la magie du parapente, en décollant à pied et en silence avec un moniteur professionnel. En toute tranquillité, laissez vous balader au-dessus des montagnes du Buëch et du Dévoluy.

Pour vous envoler en autonomie suivez la formation d'initiation et de progression en formule "enseignement à la carte" ou à la semaine !





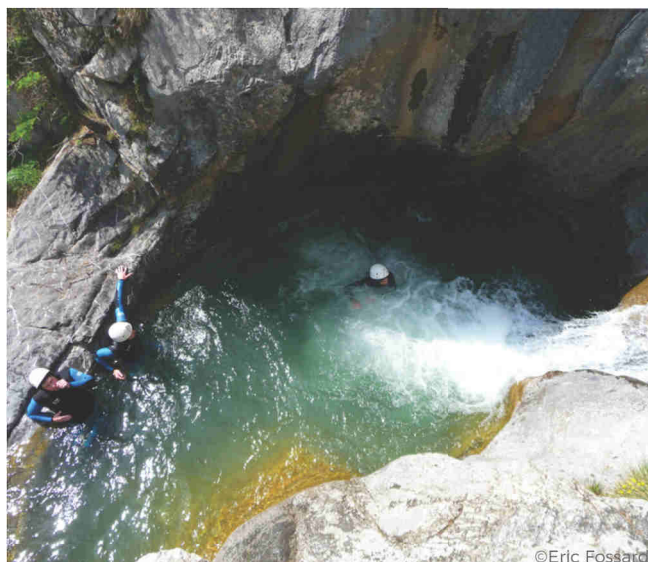
EAU VIVE

Aux Sources du Buëch, Rabou, joli petit village accroché à son roc, voit couler en contrebas le Petit Buëch qui offre un joli canyon. Dès le printemps nos guides peuvent vous y accompagner pour une sortie. Mais attention, la pratique dans ce canyon est soumise à une réglementation bien particulière. Sur la route de Grenoble, les marmites du diable, seront idéales pour s'initier à la randonnée aquatique, les enfants adorent y patauger, sauter dans les trous d'eau formés par le torrent descendu tout droit de Durbonas !

LE CANYONING

À L'ÉXPLORATION DES SOURCES DU BUËCH

Le canyoning est également une activité incontournable à pratiquer dans les Sources du Buëch. Cette activité ludique se pratique au cœur de la nature dans les torrents de montagne. Équipés de combinaisons néoprène, plongez dans les vasques d'eau claire, descendez en rappel dans les cascades et laissez-vous glisser sur des toboggans naturels...



©Eric Fosard



©En Montagne



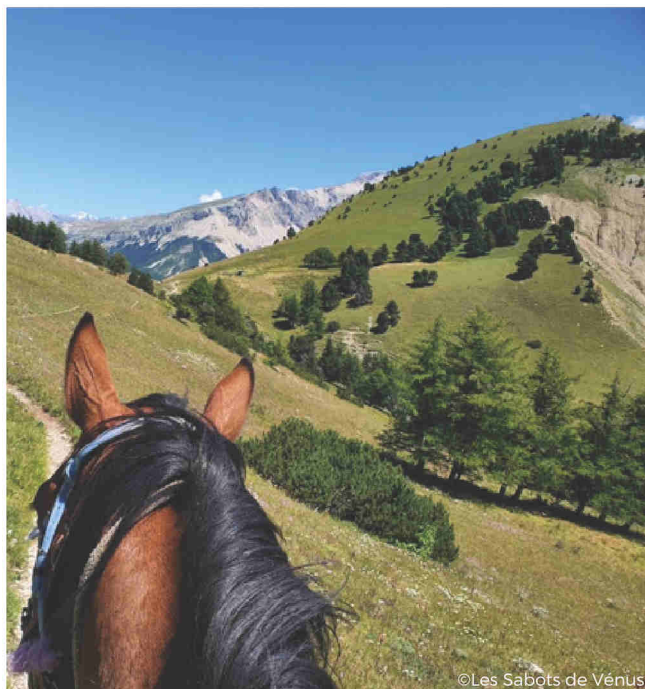
©En Montagne

AVENTURE EQUESTRE

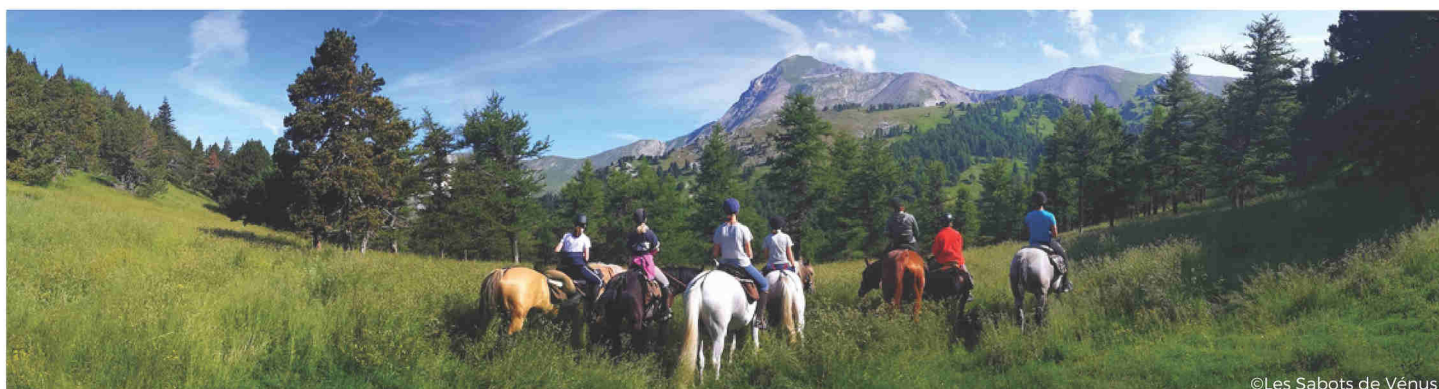
ÉVADEZ-VOUS AU GALOP : DÉCOUVREZ L'ÉQUITATION DE PLEINE NATURE!

Envie de vous éloigner du quotidien, de vous connecter à la nature et de partir à la rencontre de la faune, de la flore et du patrimoine au rythme des pas des chevaux ?

Alors l'équitation de pleine nature est faite pour vous ! Seul, entre amis ou en famille, randonneur d'un jour ou de toujours, votre expérience d'équitation en pleine nature vous attend ici. Les sabots de Vénus situé à 3 km de La-Roche-des-Arnauds propose des séjours en itinérance et randonnées accompagnées et le Centre Equestre EquiSoleil, proche du plan d'eau des Iscles à Veynes, propose des balades à poney et à cheval pour enfants et adultes (label « bien-être animal »).



©Les Sabots de Vénus



©Les Sabots de Vénus

ENVIE DE TENTER L'EXPLORATION À DOS D'ÂNE ?

BALADES ET BIVOUACS FAMILIAUX DANS LE MASSIF DU BUËCH

Mélanie et Laurent Dastrevigne, habitent à Montbrand, ils proposent une expérience uniques en pleine nature : les balades et bivouac familiaux à dos de leurs ânes !

Explorez les massifs du Buëch en famille, de ferme en ferme ou sur la route du miel... Le couple invite les participants à se reconnecter avec l'environnement naturel de la région.

Chaque week-end, Mélanie et sa famille s'évadent pour vivre des moments authentiques, permettant à leurs enfants de découvrir et d'apprendre en explorant leur environnement. Ces expériences de bivouac offrent une occasion précieuse de partager des valeurs telles que la gratitude et le respect envers la nature.



©Mélanie Dastrevigne



©Ypov Agency

S'ÉVADER À DEUX ROUES

LE VTT AUX SOURCES DU BUËCH C'EST :
41 BOUCLES DE TOUS NIVEAUX
ET PRÈS DE 687 KM D'ITINÉRAIRE BALISÉS !

Un incroyable terrain de jeu attend les vététistes passionnés, qui trouveront leur bonheur dans ce territoire aux paysages variés et spectaculaires. Que vous soyez débutant ou expert, les sentiers offrent des défis adaptés à chacun, allant des montées douces sur des pistes faciles aux descentes vertigineuses sur des singletracks sensationnels !

Explorez les grands espaces, des vastes forêts de Durbon aux balcons majestueux de la mythique Céüse, en passant par les sentiers emblématiques de l'Abbaye de Clausonne.

Les Chemins du Soleil et l'Alps Epic parcourent également ces terres, témoignant de la qualité exceptionnelle des sentiers. Rejoignez-nous pour une aventure VTT inoubliable aux sources du Buëch !



Avec Manu, moniteur cycliste, pédalez au cœur des Alpes du Sud lors de voyages de 2 à 7 jours en VTC ou VTT-E. Découvrez les sentiers exclusifs, les singles les plus captivants et les pistes les plus pittoresques de la région.

Sortez des sentiers battus avec la chasse au trésor à vélo, le géocaching, les cours de pilotage, les séances de coaching vélo santé, l'apéro-bike, ainsi que des formules spéciales pour enterrements de vie de célibataire (EVJF et EVG). Rejoignez-nous pour des aventures inoubliables au rythme de votre vélo électrique !

AMBIANCE CYCLO- BAR : RENDEZ-VOUS CHEZ 2 ROUES & DEMI !

LE CAFÉ CYCLE DU BUËCH

Un magasin de vélos au milieu d'un bar ou l'inverse ?

Jérôme Payot accueille les passionnés de 2 roues toute l'année, ils propose : location, vente, réparation, accessoires et pièces détachées de vélo.

Envie d'un Retro Fit ?

Au Café Vélo il s'occupe de la remise en état de vos anciens vélos. En leur donnant un coup de jeunesse avec les technologies actuelles !



©Jerome Payot



©Ypov Agency

CYCLO-TOURISME

À DEUX ROUES, C'EST GOÛTER À LA LIBERTÉ...



©Patrick Domeyne

Le cyclotourisme aux Sources du Buëch, c'est une expérience à vivre ! Sur nos petites routes, parcourez des circuits diversifiés, découvrez des paysages variés et profitez d'un accueil vélo de qualité. Entre villages de caractère et les champs de lavande du Parc naturel régional des Baronnies Provençales et du Buëch.

La « **Boucle du Haut Buëch** », vous emmène à la découverte de ce territoire méconnu, où chaque col révèle de nouvelles surprises. Une aventure cycliste qui allie sport, nature et authenticité.

LES COLS RÉSERVÉS

Chaque année les « cols réservés », offrent aux cyclistes la possibilité de gravir les cols légendaires et emblématiques des Hautes-Alpes.

Le 02 août, la montée de Céüse vous attend.
Le 11 août la montée du Col d'Espréaux !

NOS RENDEZ-VOUS DE L'ÉTÉ 2024

17 JUILLET : LE TOUR DE FRANCE - VEYNES
02 AOÛT : LA MONTÉE DE CÉÛSE
11 AOÛT : LA MONTÉE DU COL D'ESPRÉAUX



©JJJuanco


LE TOUR DE FRANCE MERCREDI 17 JUILLET 2024

Le mercredi 17 juillet 2024, à l'occasion de sa 111ème édition, le Tour de France cycliste arrivera dans les Hautes Alpes.

L'étape n° 17 verra cette célèbre course traverser la ville de Veynes.

RANDONNER

AUX SOURCES DU BUËCH



La randonnée aux Sources du Buëch, c'est tout un programme. Entre simplicité, curiosité aux détours d'un chemin, une nature vierge et préservée s'offre à vous. Elle vous attend, intacte et prête à vous surprendre dans le calme d'une montagne apaisée, peu fréquentée. Vous voulez randonner en toute liberté ? Les sentiers sont nouvellement balisés, et un topo de randonnée guidera vos pas de petites boucles en chemins escarpés, entre forêts séculaires et gorges pittoresques.



©D.Desbenoit

RANDONÉES BOTANIQUE

Même climat, autre panorama ! Randonnée panoramique à Céüse : (1ere station de ski des Hautes-Alpes en 1935, devenu écrin de randonnée l'été, et ski de randonnée l'hiver).

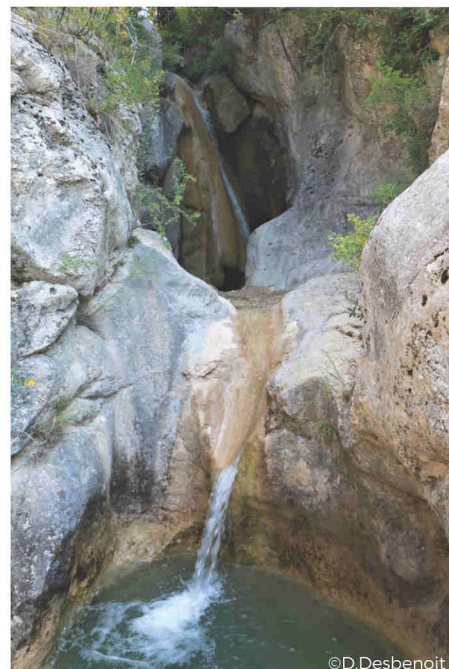
Céüse est un massif particulièrement prisé par les naturalistes et les botanistes. Des arbres remarquables, des plantes rares : la centaurée de Céüse, le genêt radié présent sur 2 massifs en France dont Céüse, ou encore de nombreux papillons... la plupart des espèces présentes y sont répertoriées. La randonnée du collet de Manche, est une randonnée panoramique avec vue sur les Ecrins, le Dévoluy, les Baronnies provençales ou encore le Mont Ventoux..



©D.Desbenoit

Les sentiers botaniques de Furmeyer :

Belle randonnée botanique traversant des milieux très variés, méditerranéens dans la partie basse puis alpins en ubac du Fai. Plus de 20 panneaux vous présenteront l'exceptionnelle flore locale. Land-Art à découvrir tout au long de l'été.



©D.Desbenoit

RANDONÉES AU FIL DE L'EAU

L'eau, omniprésente aux sources du Buëch, creuse parfois des canyons dans des strates calcaires, et là vous parcourez une enfilade de vasques aux eaux turquoise : les Marmites du diable, haut lieu de tranquillité ! La randonnée est technique mais apaisante, et le paysage est exceptionnel...

NOS BALADES FRAÎCHEUR

Circuit de la Gerle - La-Roche-des-Arnauds

Distance : 4 km

D+ : 180 m

Difficulté : Très facile

Les Agniellards - Les Gorges d'Agnielles

Distance : 3.4 km

D+ : 150 m

Difficulté : Très facile

Les rives de l'Aigubelle - Montbrand

Distance : 3.5 km

D+ : 60 m

Difficulté : Très facile



©D.Desbenoit

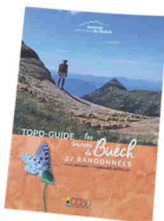


©Eric Burkel

RANDONÉE AVEC LES ENFANTS, LA NATURE ET LES ANIMAUX

Une petite boucle à travers la forêt domaniale des Sauvas : « le circuit du pic et du chamois ». Si vous êtes patient, et si avez l'œil acéré, peut-être verrez-vous un chamois, à l'aise sur les rochers grâce à ses sabots adaptés, il fuira à votre approche !

27 randonnées pédestres soit **220** km d'itinéraires balisés avec le **Topo rando** !



Circuit du Pic et du Chamois - Montmaur

Distance : 3 km
D+ : 218 m
Difficulté : Très facile

Eygau de Veyras - Veynes

Distance : 6.5 km
D+ : 189 m
Difficulté : Facile

RANDONÉE CULTURELLE

EN ITINÉRANCE ENTRE LES ABBAYES CHALASIENNES

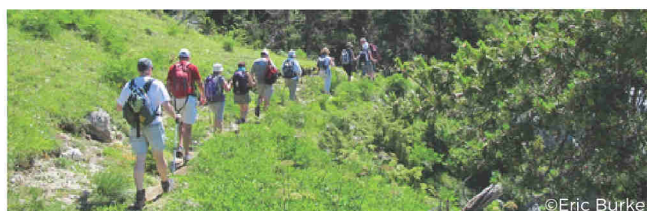
Partez à la découverte des abbayes chalasiennes avec les Itinéraires Chalaisiens : un parcours touristique pédestre et VTT. Résultant d'une collaboration entre Les Amis de l'abbaye de Clausonne, Les Amis de l'abbaye de Boscodon et divers partenaires locaux. Retracer l'histoire de l'ordre monastique régional disparu depuis des siècles à travers des paysages époustouflants, des sites patrimoniaux remarquables et une nature préservée.

TOPO GUIDE : "MYSTÈRE D'UN PATRIMOINE OUBLIÉ"

Ce circuit relie les sites chalaisiens de Clausonne, Valserrès, Boscodon et Laverq, offrant une expérience culturelle et sportive unique dans les Hautes-Alpes et les Alpes-de-Haute-Provence.



©P.Lefebvre



©Eric Burkel

DES SÉJOURS AUTHENTIQUES ET CONNECTÉS À LA NATURE



Découvrez des séjours uniques, alliant harmonie, exploration, moments de partage et ressourcement, au cœur du magnifique territoire des Sources du Buëch.



SÉJOUR RETROUVANCE® BUËCH-DÉVOLUY

SUR LE CHEMIN DES VILLAGES DISPARUS

©D.Desbenoit

Retrouvance®, c'est une randonnée en itinérance sur 6 jours /5 nuits en groupe, tout inclus, encadré par un accompagnateur en moyenne montagne et un logisticien.

Une invitation au voyage, au cœur d'une faune et d'une flore riches et variées, une occasion de se reconnecter à la nature et à soi-même.

Pendant une semaine, en immersion avec **1 200** espèces de plantes dont **90** rares, plus de **100** espèces d'oiseaux dont **85** nicheuses, cerfs, chevreuils, sangliers, chamois, mouflons... et une variété impressionnante de paysages, des champs de lavandin aux mélézins et alpages d'altitude.



©D.Desbenoit

Les étapes de ce séjour se font dans les **dernières maisons demeures ou bâtisses des villages abandonnés** d'Agnielles, de Rabioux, des Sauvas et de Chaudun. Entre passé et présent, ces maisons forestières d'altitude sont un **haut lieu de tranquillité** : idéales pour une déconnexion totale. Nichées au cœur d'un **territoire sauvage** où alternent forêts alpines et torrents de montagne, loin de l'agitation de la ville.

Le séjour Retrouvance est aussi l'occasion de consommer des repas préparés par nos restaurateurs, privilégiant les **produits frais et locaux** afin de limiter le transport des aliments et l'empreinte carbone, tout en générant l'**activité artisanale et locale**.



©C.Freckman

En quelques mots, Retrouvance est une immersion totale en pleine nature, où paysages et histoire se mêlent en altitude

"La montagne et l'effort c'est agréable, mais l'accueil et l'écoute c'est... Retrouvance." – Evelyne

Séjour lauréat du challenge des territoires insoupçonnés en catégorie « moyen séjour », valorisant l'élaboration d'offres touristiques, favorisant la régulation des flux, les mobilités douces et l'éco-responsabilité.

ON A TESTÉ POUR VOUS...

WEEK-END MARCHÉ AFGHANE AVEC DÉTOURS EN MONTAGNE :

VERS UN VOYAGE HARMONIEUX

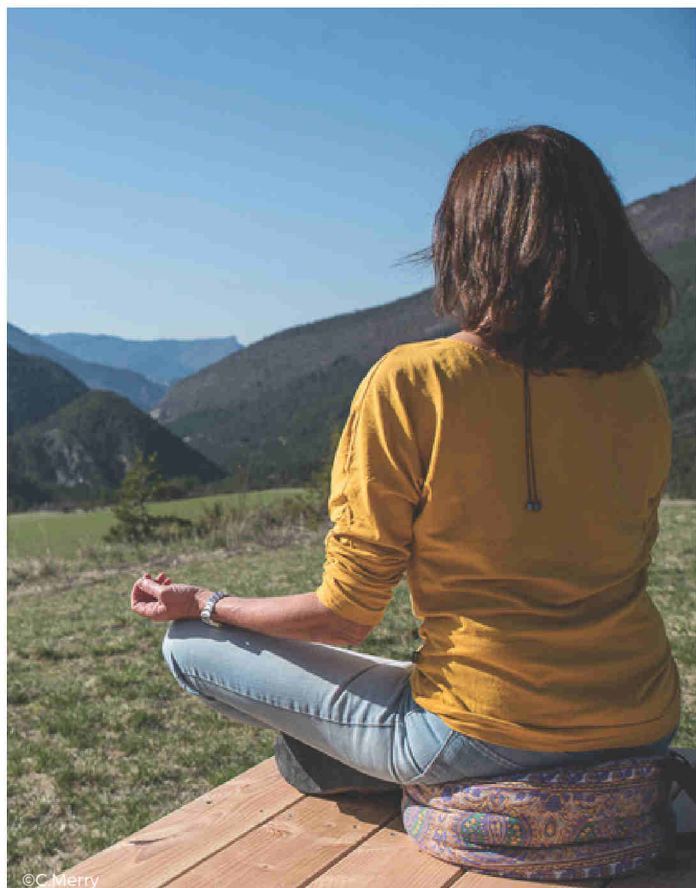
J'ai expérimenté la marche afghane lors de stages découverte. Une expérience qui m'a conduit à participer à un week-end inoubliable.

Dès la fin de semaine, nous nous lançons dans une aventure unique. Niché au cœur d'une forêt majestueuse, avec le Pic de Bure en toile de fond, le décor est planté.

Jour 1 : En douceur, nous apprenons à respirer pleinement, imprégnant nos poumons du bon air forestier. Pas de performance ici, juste une posture et un souffle à ajuster en harmonie avec le chemin.

Le lendemain : Sous la guidance bienveillante de Marco, nous partons à l'assaut des sentiers, découvrant un paysage grandiose au fil de notre ascension. La marche devient peu à peu plus "afghane", nous enveloppant dans une douce harmonie avec nous-mêmes et la nature.

N'oublions pas les attentions de Marco, qui, soucieux de notre bien-être, nous régale de plats locaux faits maison. Et pour couronner le tout, des séances de yoga offertes par l'une des participantes viennent parfaire ce moment de détente et d'introspection. Depuis ce stage, la marche afghane est devenue mon refuge, où je retrouve à chaque pas cette sensation unique de bien-être.



SÉJOUR CHEZ SENS ET CONNEXION® : RETRAITE COLLECTIVE DE YOGA & RESSOURCEMENT

UNE RETRAITE DE YOGA RESSOURÇANTE 3 JOURS DE SÉRÉNITÉ À GLAISE

J'ai testé pour vous une retraite de yoga au chalet de Pascale, niché au pied de la montagne Charajaille, dans un hameau exposé au sud des Hautes-Alpes à 1200 m d'altitude. Mes journées débutent pieds nus dans l'herbe, avec des séances de yoga qui réveillent mon corps face à la splendeur des montagnes. Je respire l'air pur, je ressens une énergie nouvelle, et les enseignements philosophiques du yoga m'envahissent. Chaque déjeuner se déroule dans le creux de la montagne, parmi les fleurs sauvages et les habitants des lieux. Une expérience à la fois collective et personnelle, une transformation révélant en moi un calme profond et une énergie douce qui sommeillaient, prêtes à être révélées.



©A. Ludwiczak

LES SOURCES DU BUËCH, TERRE DE BIEN-ÊTRE

Les forêts séculaires et des eaux des torrents de montagne créent une toile de fond idéale pour se ressourcer. Les praticien.n.e.s bien-être ont su exploiter cette harmonie naturelle pour offrir des soins et des activités qui résonnent avec l'énergie apaisante de la région.

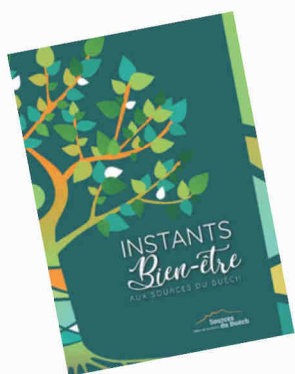
UNE DIVERSITÉ DE SOINS :

Plus de **50** prestations :
des pratiques holistiques traditionnelles, aux massages, en passant par une retraite de yoga ou des activités en plein air, chacun trouve son instant bien-être sur mesure.

Plus de **40** de praticien.n.e.s
certifiés sont prêt à vous accueillir pleinement. Franchissez les portes de cet oasis de sérénité en quête de ressourcement et de connexion avec la nature.

UN REFUGE EXCLUSIF DÉDIÉ À LA REVITALISATION DU CORPS ET DE L'ESPRIT

Ecrin de nature préservé et envoûtant, cet éden de bien-être offre bien plus qu'une simple échappée, c'est une expérience régénérant qui invite chacun à retrouver équilibre et sérénité.



Exclusif :

une édition destinée
aux prestations bien-
être aux Sources du
Buëch



©M.Dastrevigne

LES PRATIQUES À RE-DÉCOUVRIR

NATHALIE LIBÉRATOR - AU COEUR À CORPS

PSYCHOLOGIE POSITIVE, LA MÉDIATION ÉQUINE
ET SOPHROLOGIE

Située à la Roche-des-Arnauds, Nathalie pratique la médiation animale pour vous accompagner tout au long d'une expérience qui mettra en avant vos émotions, vos pensées, vos valeurs et votre bien-être. La médiation animale permet de favoriser ou de maintenir le bien-être physique et psychologique.

Récompensée par le "Prix de la Solidarité", Au Coeur à Corps est une pause de bien-être, un accompagnement qui favorise la mise en place d'actions vers un changement souhaité.



CLAIRE CHARLIER GIRAUD - DANSE TOURNANTE

PRATIQUER LA DANSE DERVICHE DANS LE BUËCH

Rendez-vous à Manteyer, au pied de la montagne de Céüse avec Claire Charlier Giraud pour découvrir cette danse spirituelle originaire de Turquie !

Cette danse giratoire sacrée qui porte le nom de Samâ (ou Sema) signifiant « audition spirituelle », est en lien avec le soufisme. On connaît cette danse tournante également sous le nom de « Derviches Tourneurs ».

« Tour après tour, les participants retrouvent la confiance de l'enfant qui s'abandonne. En approfondissant leur pratique, ils lâchent leurs émotions, délaissent les exigences du mental et entrent dans le silence de l'être. Toute la démarche de transmission vise à permettre cette éclosion du cœur. »

YOGA EN PLEINE NATURE

AVEC MÉLANIE DASTREVIGNE
ET CORINE COPIN

Pratiquer une activité physique en retrouvant le bien-être corporel dans la nature en osmose avec les éléments. En cours du matin, réveiller le corps en douceur tout en stimulant l'énergie pour la journée. Grâce à des étirements, des enchaînements synchronisés avec la respiration, des postures, des pratiques respiratoires.



SOPHROLOGIE EN PLEINE NATURE AVEC MÉLINA BEISBARDT ET CORINE COPIN

Grâce à des exercices corporels doux de détente musculaire et des exercices de respiration consciente, découvrez la sophrologie immergée dans la nature. L'objectif : se reconnecter au corps et à soi, éveiller ses sens et faire corps avec la nature environnante.



EXPLORER L'ART-THÉRAPIE AVEC LES ATELIERS DE DUNE ET MALLAURY VIEUX

À La-Roche-des-Arnauds, retrouver un lien avec la terre, avec votre esprit créateur, vos capacités d'observation et de visualisation, et votre attention envers ce qui est à l'extérieur comme à l'intérieur de soi.

Les ateliers proposés peuvent aider à développer notre compréhension du monde, en étant présent et en interagissant avec le monde naturel de façon initiatique, ludique, poétique et artistique par l'observation et l'expérimentation grâce à des ateliers d'art thérapie, de land-art, de balade immersive et consciente en nature, et des interactions humain-art-nature.

VOYAGE SONORE EN PLEINE NATURE AVEC ISABELLE WADEL

Rendez-vous pour une voyage sonore où "concert zen". C'est une improvisation instrumentale et chantée accompagnée des bols tibétains, sensula, carillon, tambour, flute et gong, de 45 min à 1h pour une quinzaine de personnes en intérieur (ou lieu très calme en extérieur).



RDV : SALON DU BIEN-ÊTRE :
3 ET 4 NOVEMBRE 2024
AU QUAI DES ARTS À VEYNES !

Continuons sur la variété d'activités et de prestations, vous trouverez aux Sources du Buëch en 2024 des formations en lien avec le bien-être !

Ces formations proposées par des professionnelles qualifiées et certifiées sont ouvertes à toutes les personnes, curieuses, ayant le plaisir d'apprendre, ou bien pour enrichir leurs compétences professionnelles.

FORMATION EN MASSAGE TRADITIONNEL THAÏLANDAIS « L'ART DU NUAD BORAN »

AVEC LAËTITIA CASSIN - NUAD THAÏ À L'ÉCOUTE DU CORPS

Le massage Thaï fait partie de la médecine traditionnelle thaïlandaise. Il s'agit d'un massage doux et puissant. Les pressions dénouent les tensions et soulagent les douleurs musculaires. Les étirements et les mobilisations des articulations complètent et amplifient ce travail. Il permet ainsi une détente profonde des muscles, stimule la circulation sanguine, lymphatique et énergétique, et procure un état de grande sérénité.

Envie de découvrir ou d'approfondir la pratique du massage traditionnel Thaï ? L'association *Nuad Thai, À l'écoute du corps*, vous propose une formation en 2024, sur un cycle de 3 week-ends.



OUVERTURE DE L'ÉCOLE DE YOGA OCCIDENTAL À VEYNES

AVEC PASCALE JAVAUX - SENS & CONNEXION ©

Le Yoga occidental ou viniyoga est un yoga complet qui permet d'améliorer la santé physique, respiratoire, psychique, sensorielle et spirituelle. Les séances comprennent des postures dynamiques et statiques, des pratiques de respiration et de méditation, des gestes de scellement et des éléments philosophiques. La feuille de pratique est distribuée à chaque séance pour pratiquer à domicile.

Un nouveau cycle de formation à l'enseignement du yoga en cours collectifs de trois ans débutera en 2024 à Glaise, Veynes.

Nous proposons dans ce contexte de formation 3 grandes perspectives :

- Approfondir ses connaissances en Yoga
- La classification et la construction de séquences,
- Connaissance de soi et santé

ESCAPADES BIEN-ÊTRE :

DÉCOUVREZ NOS ADRESSES
D'HÉBERGEMENT POUR UNE
PAUSE SÉRÉNITÉ



©A.Sahm

"LA MONTBRANDIÈRE" À MONTBRAND

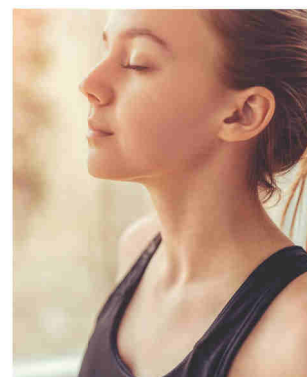
Au cœur d'un hameau en pleine montagne, dans une bâtisse de caractère, Agnès propose des **massages Ayurvédiques, Shirobhyanga, Shirochampi** et **inuitif** au gré des saisons et de la **réflexologie plantaire chinoise**.



©M.Beisbardt

"COMME À LA MAISON" À MONTMAUR

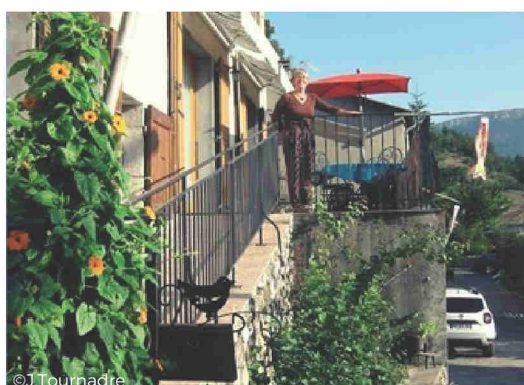
Idéalement situé dans le charmant village de Montmaur, ce studio cocooning avec terrasse privative a tout ce dont on a besoin ! Méлина, **sophrologue et hypno-coach** organise des **sophro-balade en pleine nature et moment détente à la demande et sur-mesure !**



©P.Javaux

"GÎTE CHALET VAL DE GLAISE" À VEYNES

Rendez-vous au cœur de d'une vallée magique entre Provence et Hautes-Alpes. Situé dans un hameau à 1200m d'altitude, ce lieu est propice au ressourcement par son calme et l'énergie qui y règne. La terrasse offre une vue sur la montagne. Pascale enseigne le **Yoga Occidental**, propose également du **coaching** & la **médiation familiale et d'équipe**.



©J.Tournadre

"GÎTE AUBERGE DU BUËCH" À ASPREMONT

Josiane vous attends pour une pause bien-être à Aspremont. Enveloppez par une **atmosphère chaleureuse et conviviale, où la détente, l'écoute et le lâcher-prise** sont les maîtres mots. Savourez une **cuisine maison et généreuse**, où partagez des moments d'échange dans un cadre authentique. Que ce soit pour une escapade à deux ou entre amis, découvrez un lieu propice à la rencontre et à la découverte du territoire.

NOUVEAUTÉS

"LA MAISON VALBAN"

À VEYNES

Diane et Xavier ont rénové une maison idéale pour passer un agréable week-end, en famille ou entre amis.

La **salle de détente** est composée d'un **sauna** de 3 places, d'un **jacuzzi** de 5 places, privative et accessible sans supplément toute l'année.

Le jardin est parfait pour les activités de plein air ou un barbecue.

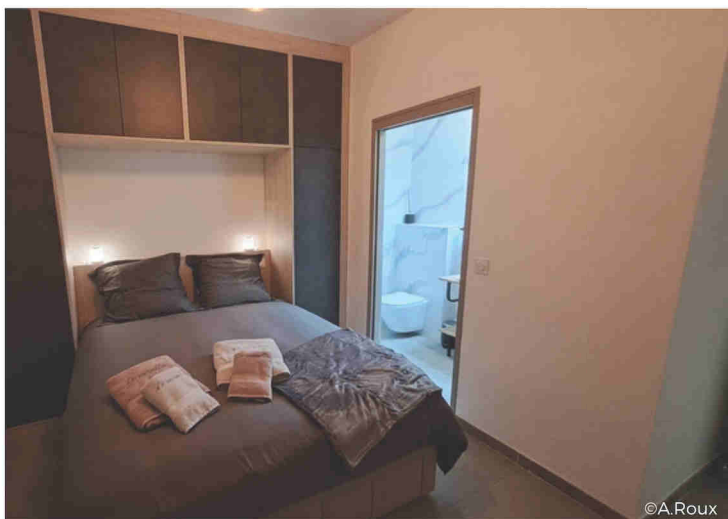
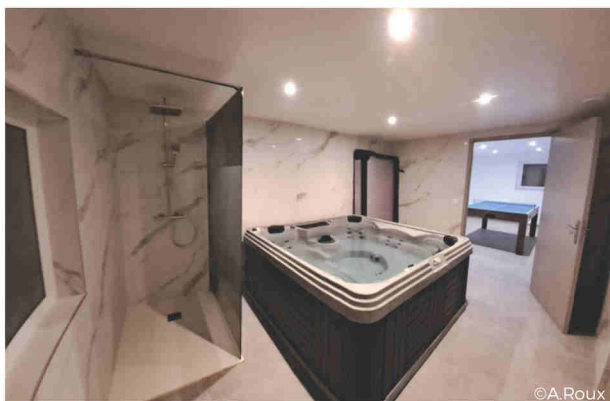


"LE MOULIN"

À LA BEAUME

Sarah vous accueille dans une maison indépendante rénovée peut accueillir **6 personnes**. En famille ou entre amis, profitez des activités de pleine nature.

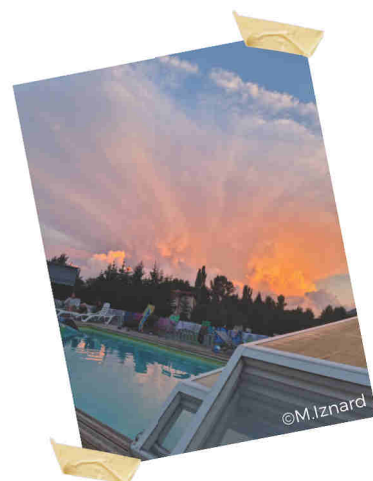
Une salle de jeux avec billard, un **spa**, une véranda vous offrent des **espaces de détente**.



"LE MAS DE CHABESTAN"

À CHABESTAN

Michel vous accueille dans sa grande maison confortable, au calme, avec **jacuzzi**, **sauna**, terrasse, cuisine d'été et **piscine**, idéal pour se ressourcer avec une **vue panoramique** !



ESCAPADES ROMANTIQUE :

NOS ADRESSES POUR
LES AMOUREUX
EN QUÊTE DE DOUCEUR



"GÎTE DE CHARME COCOONING" À LA-ROCHE-DES-ARNAUDS

Offrez vous un **moment d'intimité** dans cet espace douillet, la chambre **voûtée** est confortable. Profitez de la **baignoire balnéo et son sauna**, . C'est un cadre idéal pour une **parenthèse en amoureux**, à proximité des activités de plein air dans le charmant village de La-Roche-des-Arnauds.



"DÔME VALENTIN" À VEYNES

Toujours chez Diane & Xavier, à Veynes, qui vous ont concocté une **escapade romantique et inoubliable**.



Dans ce **dôme géodésique romantique**, conçu pour les amoureux en quête d'**intimité et de bien-être**. Au design élégant et moderne, ce dôme offre un **cadre idyllique** pour des moments privilégiés en amoureux.

COUP DE ♥ : 'CHÂTEAU LE BEYLON' À MONTMAUR

Votre **escapade romantique** vous attend à Montmaur. Dans une des 5 chambres authentiques, chacune imprégnée d'une atmosphère unique, conçue selon les principes du **Feng Shui pour votre bien-être**.



Profitez d'un **petit déjeuner gourmand** avec des produits locaux, détendez-vous dans notre parc paisible et laissez-vous séduire par le **charme** de cette demeure. Une expérience inoubliable vous attend, **entre confort, relaxation et intimité**.

HÉBERGEMENT INSOLITE :

POUR UN SÉJOUR ATYPIQUE ET ORIGINAL AUX SOURCES DU BUËCH



LE GLAMPING

OU COMMENT ALLIER CONFORT ET IMMERSION EN PLEINE NATURE

Le glamping, contraction de "glamour" et "camping", est une expérience de camping haut de gamme qui combine confort, luxe et immersion dans la nature.

LES TIPIS DE "LA SOURCE"

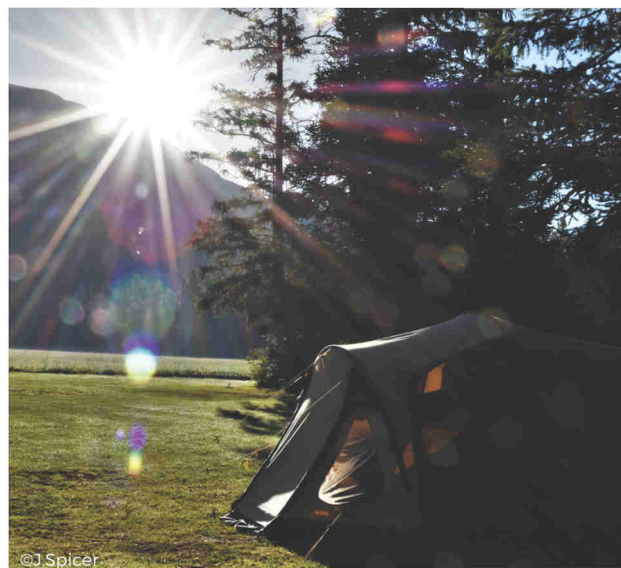


©J.Spicer

À Saint-Pierre-d'Argençon, cachés dans les bois autour de La Source, vous trouverez des tentes Sibley Bell et Lotus Belle Stargazer, posés sur une terrasse en bois, dépaysement assuré avec vue sur la montagne !



©J.Spicer



©J.Spicer

EN LODGE À "CHANT LA PIERRE"

À Saint-Julien-en-Beauchêne, reposez-vous au bord de la Bouriane, avec la possibilité de vous baigner dans la rivière! Avec Glamping Chant La Pierre, vous aurez le sourire du début à la fin, en optant pour la nature et le ressourcement !



©Y.Cast



©Y.Cast

VACANCES LUXUEUSES



LA MAISON DU MURIER MEUBLÉ DE TOURISME 5 ★

Cette maison luxueuse, ancienne ferme du XVII^{ème} siècle, se trouve dans un véritable écrin de nature et offre un cadre exceptionnel pour des vacances réussies.

"La Maison du Murier" située dans le hameau du Villard la Beaume à été restaurée avec des éléments contemporains.

Composée de 5 chambres doubles, elle peut accueillir jusqu'à 10 personnes. (357m²). Piscine chauffée, jacuzzi, salle de cinéma et salle de sport toute l'année !

Cette bâtisse d'exception, tenue par Keiko et Jason Hindley couple Anglo-Japonais, est le plus beau meublé de tourisme des Hautes Alpes !



SAVOIRS FAIRE LOCAUX ET « GASTRONOMIE »

Faites frissonner vos papilles pendant vos vacances et découvrez de nouvelles saveurs. Vente directe, sur les marchés ou cuisinés par nos restaurateurs, les produits du coin se retrouvent un peu partout ! Certains vous invitent même à pousser leur porte pour faire partager leur métier, très souvent leur passion. Découvrez quelques portraits...



LA RICHESSE DES FERMES LOCALES

©Ypov Agency

LA FERME DE MEYSSIRAT 50 NUANCES DE CHÈVRES

À Veynes, au pied du massif du Dévoluy, Christopher et Sophie, ainsi que leurs 35 chèvres alpines, accueillent petits et grands dans leur ferme et proposent une large gamme de produits fermiers au lait cru de chèvre.

Au menu : crottins frais ou affinés, cendrés ou aromatisés, buches, bouchons apéritifs, tomes de montagne, raclette, reblo'chèvre, tartare mais aussi des yaourts et du fromage blanc... Un large choix de produits 100% local, transformé directement dans leur laboratoire et mis en vente à la ferme.



©La Ferme de Meyssirat



©L. Sîmtob

LA FERME DU LAUZON TRADITION ET SAVOIR-FAIRE

À Montmaur, on pousse les portes de la Ferme du Lauzon, Où Marine et Sébastien Cohier vous invitent à une expérience agricole unique, au pied du massif d'Aurouze.



©La ferme du Lauzon

Entre élevage de chevaux comtois, de poneys Dartmoor et production porcine biologique, cette ferme offre une immersion fascinante dans le monde agricole.

Découvrez leur boutique, où une variété de produits issus de l'exploitation, du porc bio aux cosmétiques au lait de jument, vous attendent. Venez partager leur passion et déguster leurs produits tous les samedis de 10h à 12h30.



©La ferme du Lauzon

LA POMME DES HAUTES-ALPES

Croquons les pommes du Buëch à pleine dent : avec Apple des Cimes et les Vergers du Val d'Oze, ces producteurs transforment et subliment ce fruit emblématique des montagnes alpines.

©Les vergers du Val d'Oze

APPLE DES CIMES : LE SECRET DES CIDRES DE GLACE DES HAUTES-ALPES



Dans les vergers perchés sur les coteaux de la vallée du Petit Buëch à la Roche-des-Arnauds, Apple des Cimes réinvente l'art du cidre de glace. Avec passion, les 6 artisans de cette marque valorisent les produits de montagne à travers des cidres uniques, élaborés exclusivement à partir de pommes cultivées en altitude.



©Apple des Cimes



Découvrez la richesse de leurs créations prisées par les tables étoilées, dont le restaurant triplement étoilé le Pavillon Paris. Récompensés par des médailles et éloges de la presse, leurs créations enchantent les palais les plus exigeants.



©Les vergers du Val d'Oze

LES VERGERS DU VAL D'OZE: « DE NOTRE FAMILLE À LA VOTRE »

Tradition et savoir-faire familial
Au sein des Vergers du Val d'Oze, trois générations se succèdent pour offrir une gamme variée de produits 100% fruits. Depuis 1953, cette entreprise familiale cultive avec soin des pommes et des poires, transformées en délices naturels, sans sucre ajouté. La riche histoire de la famille Margiotta et les valeurs de cette ferme labellisée éco-responsable, où la tradition se marie à l'innovation pour créer des alliances de saveurs uniques.



ASSOCIATION LES CROQUEURS DE POMMES GARDIENS DU PATRIMOINE FRUITIER

Créée en 2005, cette association née dans les Hautes-Alpes recouvre les Alpes et préalpes du sud. Elle a pour objet de continuer le travail d'inventaire, de sauvegarde et de valorisation du patrimoine fruitier entrepris par Marie Tarbouriech dans les années 1990 au sein du Conservatoire Botanique Alpin de Gap-Charance.

“ GASTRONOMIE ”



L'AUBERGE DE LA TOUR

Bienvenue à l'Auberge de la Tour, un véritable joyau niché au cœur de Saint-Pierre-d'Argençon. Découvrez l'établissement polyvalent d'Elise et Carine où se mêlent gastronomie raffinée, culture locale et hébergement chaleureux.

La cheffe Élise régale ses convives avec une cuisine fine et savoureuse, mettant en valeur les produits locaux issus de l'agriculture biologique. Chaque plat est une ode à la fraîcheur et à la qualité, préparé avec passion et créativité.

À NE PAS MANQUER :

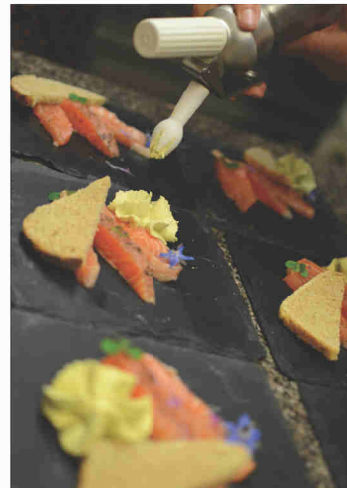
LES SOIRÉES CULTURELLES DES MARDIS DE LA TOUR !

Une soirée où vous pourrez savourer non seulement les délices culinaires d'Elise mais aussi des performances artistiques locales, le tout dans une ambiance conviviale et animée.

Pour prolonger votre séjour, ou vous octroyer une pause, **les gîtes d'étape sont parfaits !** Situés dans une maison de village typique à proximité du GR 94. Les gîtes confortables sont entièrement équipés : un refuge idéal pour explorer les beautés naturelles de la région.

L'Auberge de la Tour est une invitation à vivre une expérience authentique et enrichissante, où chaque moment est une célébration de la richesse de notre terroir et de notre patrimoine culturel.

> L'Auberge de la Tour est reconnue par le Gault et Millau PACA 2024 dans la catégorie "étape découverte"



©Auberge de la Tour



©La Sérafine

LA SÉRAFINE UNE ODE À LA GASTRONOMIE

Poussez les portes de La Sérafine, un restaurant gastronomique niché dans une charmante bâtisse du 18e siècle. Nga et Anna ont créé une ode à la gastronomie. Déguster leurs créations au cœur d'une ambiance raffinée et chaleureuse dans sa salle avec cheminée, sa véranda ou son jardin, selon les saisons.

Savourez une cuisine fine contemporaine, mêlant subtilement des saveurs locales et internationales inspirées par Nga. La Sérafine est honorée de figurer dans l'**Assiette Michelin 2022** et le **guide Gault & Millau 2022**, témoignant de son engagement envers l'excellence culinaire.

TIFFANIE ET SES BONBONS : L'ARTISANAT GOURMAND ET ÉCO-RESPONSABLE

Entrez dans l'univers sucré et éthique de Tiffanie et ses Bonbons, une petite bonbonnière où l'artisanat rencontre la passion pour créer des gourmandises uniques et respectueuse de l'environnement. Toutes les créations artisanales de Tiffanie sont confectionnées avec amour, découvrez l'histoire de Tiffanie Géraud.

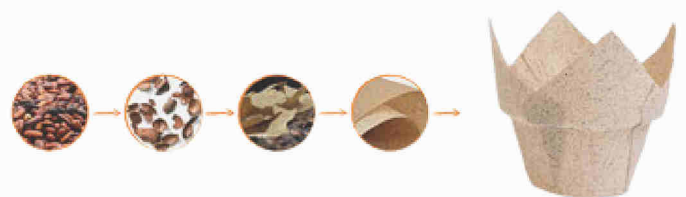
LA PASSION ARTISANALE

Dans son atelier à Aspres-sur-Buëch, Tiffanie met à profit son savoir-faire et sa passion pour la création de bonbons et de chocolats depuis 2018. Engagée dans une démarche éco-responsable, elle utilise des ingrédients de qualité, bio et équitables, pour satisfaire les papilles des petits et des grands.

A cœur de partager sa passion, Tiffanie propose des ateliers de fabrication de bonbons végan, chamallows et d'ours en chocolat.

SON PARCOURS GOURMAND

Après des études en graphisme et multimédia, Tiffanie a suivi sa passion pour la gourmandise en se formant auprès de professionnels renommés, notamment Sarah Sarrazin, pâtissière chocolatière. Avec détermination, elle a obtenu les CAP de pâtisserie et de chocolatier confiseur, perfectionnant ses compétences à travers des cours et des stages intensifs



Processus de création de papier en cacao



DES CRÉATIONS GOURMANDES

Depuis son installation à Aspres sur Buëch, Tiffanie crée des gourmandises uniques et originales, allant des ours en chocolat à la guimauve aux éclats de chocolat en passant par la crème de nougat et les chocolats pour Noël, la Saint-Valentin et Pâques. Ses produits, bio, locaux et équitables, sont emballés dans des ballotins écologiques en papier de cacao, reflétant son engagement pour la préservation de l'environnement.

Goûtez à l'univers gourmand de Tiffanie, où la passion, le savoir-faire artisanal et le respect de l'environnement se rencontrent pour créer des délices uniques et savoureux.

LES CRÉATIONS DU BOCHAINE

À la découverte de l'univers des Créations du Bochaine, un collectif de 5 agriculteurs passionnés élevant des animaux aux fibres naturelles d'exception depuis plus de vingt ans. Ici, l'artisanat rencontre la tradition, donnant naissance à des produits hauts de gamme faits main à partir de laines 100% naturelles.



DE LA TOISON À LA PELOTE :

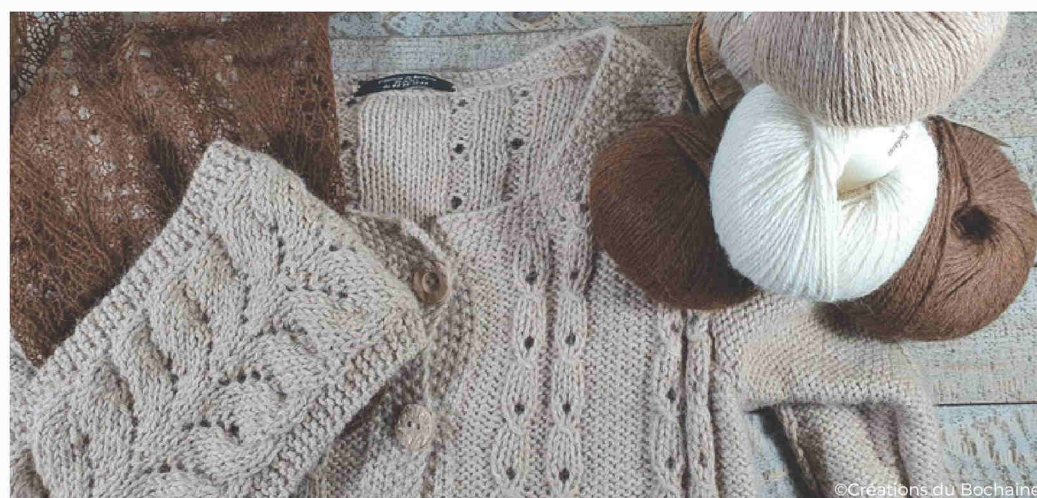
Explorons le processus de production artisanale, de la toison à la pelote, où chaque étape est exécutée avec soin et passion par nos éleveurs. Découvrons les cinq familles de fibres naturelles, du Mohair à l'Angora, en passant par le Mérinos, le Cachemire et l'Alpaga.



LA BOUTIQUE DES CRÉATIONS DU BOCHAINE :

En poussant les portes de la boutique de Saint-Julien-en-Beauchêne, vous trouverez une sélection exquise de laines naturelles à tricoter, des vêtements faits main et des produits haut de gamme. La boutique est tenue par les éleveurs, c'est l'occasion de les rencontrer, les questionner sur leur savoir-faire artisanal unique, qu'ils adorent partager !

La boutique regorge également de produits locaux des environs, allant des produits frais et de la charcuterie aux fromages, produits de beauté, décorations, boissons locales et bien plus encore...



CRÉATIONS SUR MESURE:

Laissez-vous séduire par leur collection de vêtements sur mesure, confectionnés avec amour et passion à partir de laines naturelles du Bochaine. Du pur confort et de la douceur, adaptés à vos besoins et à vos envies.

L'univers authentique et chaleureux des Créations du Bochaine, vous attend, où l'artisanat rencontre la nature pour créer des produits uniques et intemporels. Contactez-nous pour une expérience immersive et rencontrez ces éleveurs passionnés pour une histoire captivante de tradition et de savoir-faire artisanal.

FIGURES LOCALE

ZOOM SUR :

@Compagnie Le Pas de l'Oiseau

LA COMPAGNIE DU PAS DE L'OISEAU

Théâtre poétique
d'utilité publique



Cette compagnie de théâtre a vu le jour en 2004. Riche de ses qualités artistiques et éducatives, elle défend courageusement les valeurs d'une éducation populaire, dont elle-même est issue.

Dirigée par un dynamique quatuor : Laurent Eyraud-Chaume et Amélie Chamoux, Cécilia Chaume-Eyraud, Olivier Chamoux, Marie Lacoux, la compagnie propose une programmation diversifiée afin de toucher un public varié.

C'est **main dans la main avec les collectivités territoriales voisines** que Le Pas de l'Oiseau porte et développe un **projet artistique fort**, qui comprend :

UN FESTIVAL DES ARTS DE LA PAROLE « LA FUREUR DE DIRE »

**LA FUREUR
DE DIRE**
Festival des arts de la parole

UNE TOURNÉE DES VILLAGES DU BUËCH- DÉVOLUY



UN PARCOURS THÉÂTRE POUR LA JEUNESSE



AINSI QUE DES RÉSIDENCES & UNE SAISON THÉÂTRALE AU « QUAI DES ARTS »

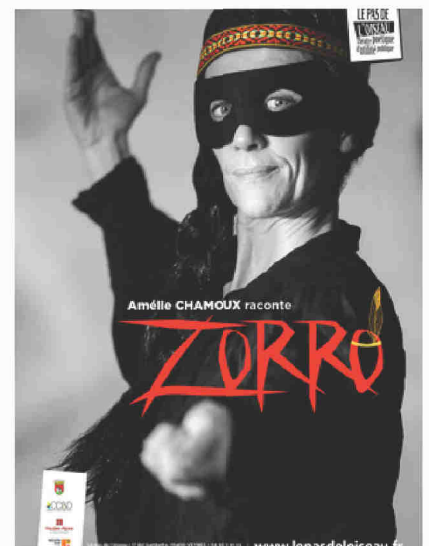


DES CRÉATIONS ARTISTIQUES TEL QUE ...

Chaudun :
la montagne blessée
lecture, récit, musique



ZORRO *conte dès 7 ans*



Menant de front **projet de territoire** et **création artistique**, Le pas de l'oiseau développe un théâtre-récit où l'art de conter se mêle au plaisir du jeu.

Dans des espaces dédiés ou improvisés, les comédiens-conteurs instaurent une relation complice avec le public et invoquent leur imaginaire pour soulever des questions en prise avec le réel, mêlant toujours l'intime et le collectif.

Le Pas de l'Oiseau participe à la vie de notre territoire rural en défendant avec conviction l'idée que les mots et les histoires sont une arme de construction massive.

ÉVÉNEMENTS



07 AVRIL
SUD RAID CUP MANCHE 1
- VEYNES



09 AU 12 MAI
RAID VTT LES CHEMINS
DU SOLEIL



17 JUILLET
TOUR DE FRANCE -
ETAPE 17 VIA VEYNES



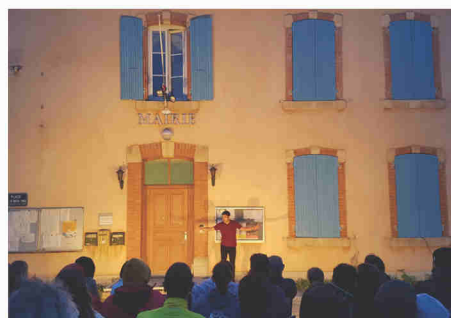
19 AU 21 JUILLET
PARADE CORSO FLEURI



21 JUILLET
RETRouvailles AU
CABRETTES



27 ET 28 JUILLET
COURSE DU CHALLENGE
SUD-EST AUTOCROSS



29 JUILLET AU 02 AOÛT
LA GRANDE ÉVASION



2 AOÛT
COL RÉSERVÉ 2024 :
LA MONTÉE DE CÉUSE



DU 3 AU 4 AOÛT
LES MÉDIÉVALES
D'ASPERIS

2024



AOÛT 2024
LES NUITS DES ÉTOILES
AVEC L'ASSOCIATION
COPERNIC



11 AOÛT
COL RÉSERVÉ : LA
MONTÉE DU COL
D'ESPRÉAUX



27 ET 28 JUILLET
COURSE DU CHALLENGE
SUD-EST AUTOCROSS



TOUT AU LONG DE
L'ANNÉE 2024
1000 ANS DU VILLAGE DE
LA-ROCHE-DES- ARNAUDS



SEPTEMBRE 2024
FESTIVAL BUËCH
DURANCE



14 & 15 SEPTEMBRE
RAID DÉFI ROCK AND
ROAD 9ÈME ÉDITION



21 & 22 SEPTEMBRE
JOURNÉES
EUROPÉENNES DU
PATRIMOINE



OCTOBRE 2024
FESTIVAL LA FUREUR DE
DIRE



3 NOVEMBRE
SALON DU BIEN-ÊTRE
VEYNES



Office de tourisme **Sources
du Buëch**

L'expérience nature

©Y.Eyraud

www.sources-du-buech.com



CONTACT :

Nathalie Aubin / directrice :

06 78 36 52 73

direction@sources-du-buech.com

BUREAUX D'INFORMATIONS

Veynes 05400 - 04.92.57.27.43

Aspres-sur-Buëch - 04.92.58.68.88

contact@sources-du-buech.com