



Sources  
Office de tourisme du Buëch

# SOURCES DU BUËCH

*Rabou-Sentier des bancs*

OFFICE DE TOURISME

2026

*Le Buëch est une vallée située dans le département des Hautes-Alpes, en région Provence-Alpes-Côte d'Azur, dans le sud-est de la France.*

*Il correspond à la vallée traversée par la rivière Buëch.*

## ENTRE MAJESTUEUX ET DOUCEUR

Rendez-vous dans un territoire secret, d'une grande diversité de lieux, des montagnes douces jusqu'au plus grand pierrier d'Europe. L'espace agricole est généreux de cultures, production et d'un savoir-faire transmis au fil des générations.

Ici, les villages pittoresques nichés dans des écrins de verdure révèlent aux visiteurs curieux leur histoire, à découvrir, par le biais d'activités de pleine nature et animations culturelles.

**Les sources du Buëch, terre d'atouts, de rencontres, de contrastes..**

## LES BARONNIES PROVENCALES

Le Parc naturel régional des Baronnies provençales s'étend sur un massif entre Drôme et Hautes-Alpes. Espace vivant, ce lieu d'exception à la nature préservée est reconnu au niveau national pour son territoire riche, ses paysages uniques, ses patrimoines bâtis et agricoles emblématiques (vergers, lavandes, thym, romarin...) ainsi que pour sa géologie et sa biodiversité remarquables.

La lavande des montagnes du Buëch est réputée pour ses vertus. Les huiles sont fabriquées au sein de la distillerie Lavanderaie des Hautes-Baronnies.

Une ode à la pomme se joue dans la plaine du Val d'Oze et de ses vergers. Les gorges du Gouravour sont un joyau géologique et écologique.

Veynes, ville porte du Parc des Baronnies Provençales offre tous les services d'une petite ville commerçante, accueillante chargée d'histoire.

© PNR Baronnies Provençales-YPOV Agency



# SOMMAIRE



ACTIVITÉS .....p6-13

SAVOIR-FAIRE .....p14-19

SAVOURER .....p20-23

HÉBERGEMENTS .....p24-27

PATRIMOINE .....p28-33

# AGENDA DES FESTIVITÉS



**La Vey'Ride : Rando nocturne Vey'Nite - Samedi 30 mai → Veynes**



**La Vey'Ride : Rando VTT- Dimanche 31 mai → Veynes**



**Corso de Veynes : 18 et 19 juillet**



**Grande Evasion : 27 au 31 juillet  
→La Beaume, Manteyer, Oze, Le Dévoluy et Veynes**



**Cols réservés : La montée de Céüse- Vendredi 7 août → Manteyer**



**Music au coeur des baronnies**



**Concert au château de Montmaur tous les vendredis en Juillet/Août**



**Concert d'été autour du plan de Veynes en Juillet/Août**



**Observation nocturne avec l'association COPERNIC en Juillet/Août**



**Festival de Chaillol avec des artistes de renommée internationale**

*De nombreuses autres animations proposées sur tout  
le territoire en scannant le QR CODE*









# ACTIVITÉS



*Aux Sources du Buëch, l'aventure rime avec nature et liberté.*

*Chaque activité est une invitation à explorer des paysages préservés, entre montagnes, forêts et rivières. Chacun trouve son rythme et son terrain de jeu.*

*Que l'on soit sportif aguerri, amateur de sensations ou simplement en quête de balades en famille, le territoire offre une multitude de possibilités pour se ressourcer et se dépasser au grand air.*

*Venez vivre des moments inoubliables au cœur d'un cadre d'exception.*



# ACTIVITÉS SPORTIVES

## Du Quai au Sommet

### Randonnées

Les Sources du Buëch et Dévoluy constituent des zones naturelles remarquables des Alpes du Sud, offrant une grande diversité de paysages ainsi qu'une richesse historique encore présente.

#### MOBILITES DOUCES

#### RETROUVANCE® BUËCH-DÉVOLUY

Tout commence au pied de la gare et continue pour 6 jours de randonnées en itinérance.

La finalité est de découvrir nos richesses : 1 200 espèces de **plantes** dont 90 rares, plus de 100 **espèces** d'oiseaux (85 nicheuses), cerfs, chevreuils, sangliers, chamois, mouflons... admirant de vastes paysages depuis les champs de lavandin, en passant par les mélézins et jusqu'aux alpages.

Les **maisons forestières** nous accordent un moment de repos et d'histoire. Elles sont les vestiges d'anciens villages abandonnés au début du siècle, renfermant secrets et beauté.

Recours



Chaudun



#### QUELQUES-UNES DES MAISONS FORESTIERES



Agnielles



Rabioux



©Damien Desbehoit

#### Marche Afghane SÉJOUR BIEN-ÊTRE

La Marche Afghane se situe à la croisée des chemins de l'activité physique telle la randonnée, du bien être, de la méditation. Avec elle, vous allez explorer les ressources de votre corps, pour aller plus loin, et mieux.



©Ypov Agency

# jusqu'aux sentiers partagés

## VTT

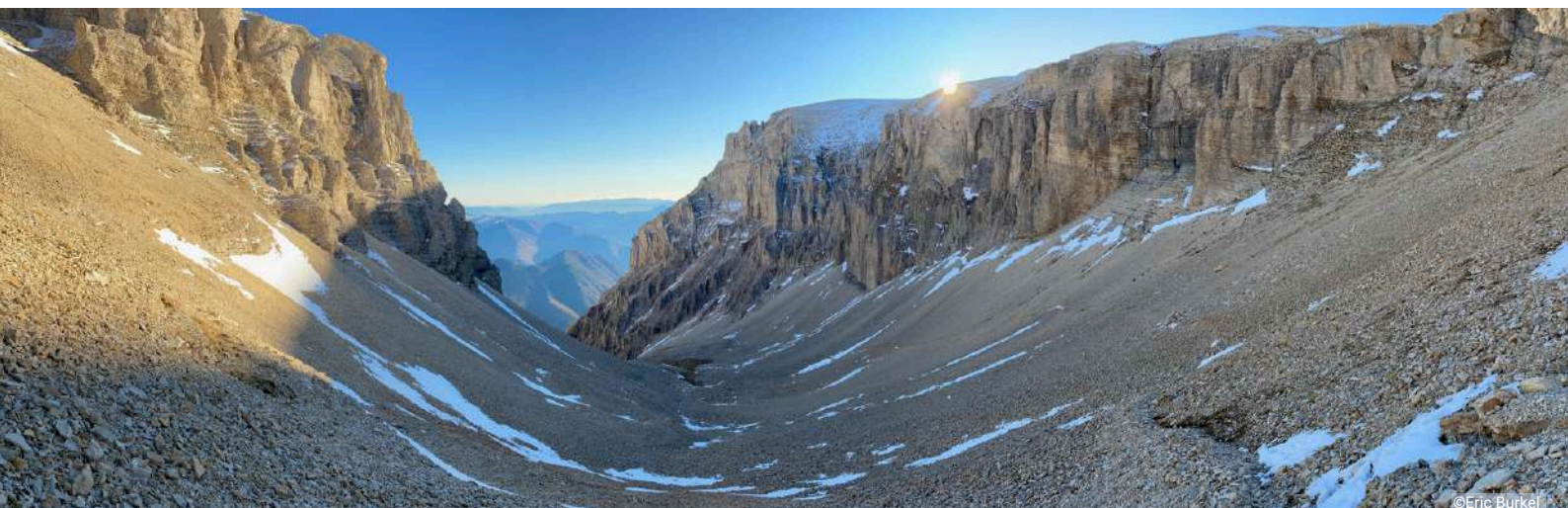
Aux sources du Buëch, le VTT est une pratique appréciée et partagée sur plus de **685 km** d'itinéraire balisés. Le site est labélisé **FFC BUECH-DEVOLUY**.

### ITINERAIRES PARTAGÉS

La pratique du VTT est un indispensable sur notre territoire qui regorge de sentiers balisés : "itinéraires partagés". Cette initiative invite à faire cohabiter les beaux circuits du Buëch avec les autres pratiques sportives et sont classés suivant leur niveaux de difficultés.

Explorez nos sommets emblématiques comme Céüse culminant à plus de 2016 m et admirez nos sites remarquables du col de Faye qui garantissent des images mémorables.

Pour plus de fraîcheur, n'hésitez pas à découvrir notre **belle route des Lavandes...**



©Eric Burkel

### DES GRANDS ÉVÈNEMENTS

- La grande traversée des Hautes-Alpes à VTT est, la plus haute de France et passe par 8 sites remarquables dont le nôtre avec nos "villages de caractères" et "la lavande du Buëch"
- « Les chemins du Soleil »
- L'Alps Epic



*Nous utilisons des topos afin de retracer les itinéraires VTT de manière précise et fiable. Les topos permettent de visualiser les parcours, d'identifier les points clés (difficultés, dénivelé, intersections) et d'assurer une meilleure compréhension du tracé.*

N°6 (Rouge) - Le Chevalet et les Eygaux

©Damien Desbenoit



## LOISIRS AÉRIENS

Découvrez les loisirs aériens aux Sources du Buëch, un terrain de jeu exceptionnel pour les amateurs de vol libre et motorisé. Grâce à des conditions aérologiques remarquables et des panoramas grandioses, la vallée du Buëch offre de nombreuses possibilités pour s'envoler.

Vous pouvez partir à la découverte du ciel depuis l'aérodrome du Chevalet à Aspres-sur-Buëch avec des vols en ULM pendulaire ou des formations de pilotage, admirer les paysages depuis le site d'envol de la Longeagne ou le site de l'Oule à Veynes, et profiter de vols de parapente en tandem avec un moniteur professionnel.

©David RICHIER



©Eric FOSSARD



## SPORTS DE GRIMPE

Découvrez les loisirs aériens aux Sources du Buëch, un terrain de jeu exceptionnel pour les amateurs de vol libre et motorisé. Grâce à des conditions aérologiques remarquables et des panoramas grandioses, la vallée du Buëch offre de nombreuses possibilités pour s'envoler.

Vous pouvez partir à la découverte du ciel depuis l'aérodrome du Chevalet à Aspres-sur-Buëch avec des vols en ULM pendulaire ou des formations de pilotage, admirer les paysages depuis le site d'envol de la Longeagne ou le site de l'Oule à Veynes, et profiter de vols de parapente en tandem avec un moniteur professionnel.

Loisirs aériens

## SPORTS EQUESTRES

Aux Sources du Buëch, la randonnée équestre est une invitation à découvrir les paysages variés et préservés du territoire à un rythme différent. Les cavaliers, qu'ils soient débutants ou confirmés, peuvent profiter de balades et de itinéraires adaptés pour explorer forêts, prairies et cols dans un cadre naturel remarquable. Les parcours offrent une immersion totale dans la nature, en harmonie avec les saisons et la richesse du patrimoine local.

©Mélania DASTREVIGNE



©Marie DISDIER



## LES GRANDES OREILLES VOUS ÉCOUTENT

Depuis quelques mois, Mélanie accompagnatrice en montagne et certifiée en médiation animale, vous accueille à Montbrand pour des séances de médiation asine avec ses ânes. Les ânes vivent avec les Hommes depuis 6000 ans, et ont évolué en même temps que nous, mais sans prendre nos travers : ils ne mentent pas et ne trichent pas. Qui donc mieux qu'eux pour nous aider dans la gestion de nos émotions ? La médiation asine est une mise en relation d'une personne qui exprime un besoin émotionnel avec un ou plusieurs ânes. Confiance en soi, concentration, apaisement, lâcher-prise ou baisse du niveau de stress, à tous les âges de la vie des besoins sont présents. Se confier sans être jugé, c'est la promesse des grandes oreilles.



*Découvrez encore plus d'activité aux Sources du Buëch !*



## PÊCHE

La pêche est une activité emblématique qui séduit à la fois les passionnés et les amateurs de nature. Le territoire offre des cours d'eau poissonneux, des rivières du Buëch, où l'on peut pêcher dans des cadres sereins et préservés. Que ce soit pour la pêche à la mouche, la truite fario ou d'autres espèces locales, les lieux sont adaptés à différentes pratiques et niveaux.

Le secteur propose aussi des parcours variés, des coins tranquilles pour les enfants et les familles, ainsi que des conseils pour bien profiter de sa journée au bord de l'eau. Les pêcheurs y trouvent un environnement propice à la détente, au contact de la nature, et à la découverte des richesses halieutiques de la vallée.

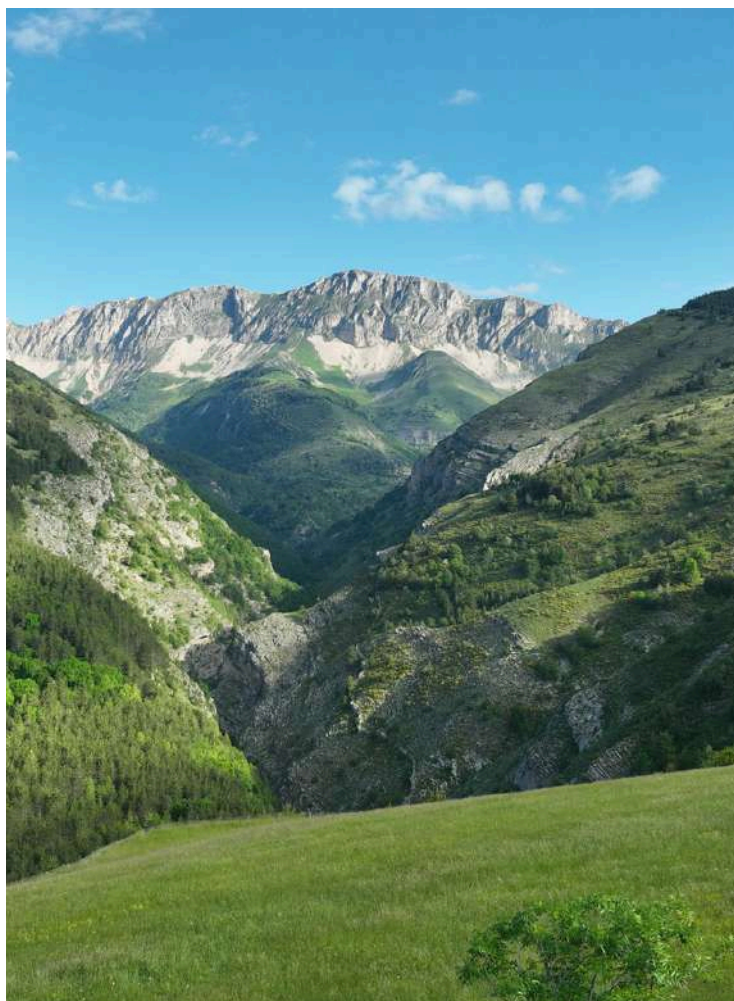
# NOUVEAUTÉS

## MUSIQUE AU CŒUR DES FORÊTS

« Musique au cœur des forêts » est un stage de musique d'ensemble en randonnée itinérante qui vous emmène de maisons forestières en gîtes ONF. Au Sud des Hautes-Alpes et au Nord de la Provence, où paysages et histoire se mêlent en altitude, nous randonnerons sur les contreforts du Dévoluy qui offrent une grande variété de paysages et qui portent encore de nombreuses traces de leur histoire.



**New!**



## GRAND TOUR DU DÉVOLUY

Terre de montagne par excellence mais également terre de Provence, le territoire du Buëch-Dévoluy est un terrain unique pour pratiquer le trail dans les meilleures conditions. Pour preuve ce territoire a été retenu en 2023 par le rédacteur en chef de « Trail Magazine » pour son test annuel : le Big Test Shoes Trail.

Des paysages uniques et variés, une vue sur des vallées, entourés de sommets, des panoramas à couper le souffle, de nombreux sentiers très bien entretenus et balisés pour le plus grand plaisir des coureurs de tous niveaux.

## STAGE TRAIL "SOUS L'ŒIL DE BURE"

Terre de montagne par excellence mais également terre de Provence, le territoire du Buëch-Dévoluy est un terrain unique pour pratiquer le trail dans les meilleures conditions. Des paysages uniques et variés, une vue sur des vallées, entourés de sommets, des panoramas à couper le souffle, de nombreux sentiers très bien entretenus et balisés pour le plus grand plaisir des coureurs de tous niveaux.

## L'ASSOCIATION « LES MODESTES »

L'association Les Modestes organise et développe des activités sportives, artistiques, ludiques et pédagogiques pour faire découvrir la montagne, la nature et leur patrimoine culturel et environnemental de façon conviviale, inclusive et engagée.

### Leur état d'esprit

Ils valorisent trois grandes valeurs :

- Bienveillance (apprendre ensemble, respect),
- Panache (enthousiasme pour les projets audacieux),
- Humilité (partage des expériences, solidarité).

### Projets et activités

- Sorties joëttes : ils organisent des sorties en montagne avec des joëttes (véhicules tout-terrain pour personnes à mobilité réduite),
- Jeu de montagne,
- Animations et projets pédagogiques : sensibilisation à la nature et au milieu montagnard.

©Alexis Gauthey



©Alexis Gauthey



## LES NOUVEAUTÉS

Acquisition de matériel de bivouac, afin de développer et organiser des sorties nature inclusives en milieu montagnard.

Ce parc matériel comprendra notamment :

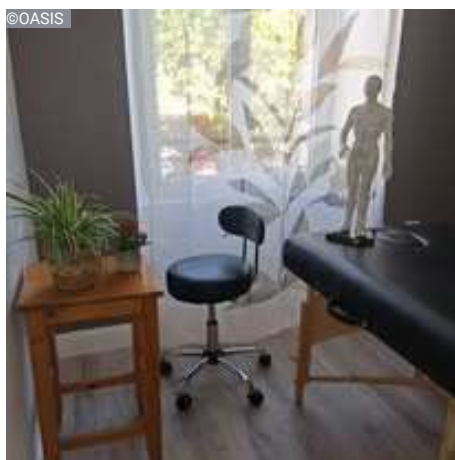
- 3 tipis collectifs de 20 m<sup>2</sup> chacun,
- 13 tentes,
- de nombreux duvets, tapis de sol, sacs à dos et petits équipements associés.

*Une belle avancée pour continuer à rendre la montagne accessible et inclusive, fidèle aux valeurs qui nous rassemblent.*

©OASIS



©OASIS



©OASIS-Mélina



## L'OASIS - SOINS, THÉ, ARTISANAT

“Un nouveau lieu à découvrir, pensé comme une véritable bulle où bien-être, créativité et convivialité se rencontrent. Dans une atmosphère douce et inspirante, ce lieu invite habitants et visiteurs à ralentir, se ressourcer et partager des moments authentiques.” Mélina

Imaginé comme un espace vivant, L'Oasis se déploie autour de plusieurs univers complémentaires. À l'étage, un espace d'accompagnement accueille différents praticiens et leurs compétences variées, offrant un cadre chaleureux et cocooning pour des moments dédiés au bien-être et à l'écoute.

Au rez-de-chaussée, dont l'ouverture est prévue en 2026, l'expérience se prolonge dans un esprit de rencontre et de découverte. Les visiteurs pourront profiter d'un salon de thé convivial, découvrir une boutique artisanale mettant à l'honneur des créateurs locaux, ou encore participer à des ateliers, conférences et activités collectives dans une salle modulable.





©YPOV Agency

# Savoir-faire

“

***Les producteurs locaux : l'âme vivante de notre territoire***

*Au cœur de notre territoire, les producteurs locaux incarnent l'authenticité, le savoir-faire et la passion qui façonnent notre identité.*

*Apiculteurs, maraîchers, éleveurs, artisans ou créateurs gourmands...*

*À travers leurs gestes précis, ces femmes et ces hommes offrent un véritable voyage sensoriel...*

***Un univers à découvrir et à partager sans modération !***

”



©La Ferme Instant Mohair

## Des trésors à portée de main

*Nous avons la chance de travailler avec des producteurs passionnés et engagés, qui mettent tout leur savoir-faire et leur dévouement dans leurs produits.*



NEW

Aspremont

©La Ferme Instant Mohair

### LA FERME INSTANT MOHAIR

Les ouvrages sont soigneusement tissés et tricotés sous le label « **Le Mohair des Fermes de France** », garantissant un produit authentique, éthique et de haute qualité. Une partie des confections est tricotée à la main, chaque pièce est réalisée avec passion.



### RENCONTREZ ÉMILIE ET SON TROUPEAU

Si vous souhaitez découvrir son univers, elle vous accueille chaleureusement pour une visite gratuite de la ferme, où vous pourrez rencontrer ses chèvres et découvrir le processus de production du mohair.



### CRÉATIONS DU BOCHAINE

Les créations du Bochaïne regroupent 5 éleveurs et producteurs qui élèvent leurs animaux dans les environs, récoltent et filent avec passion une laine de grande qualité (alpaga, angora, cachemire, mérinos et mohair).

Vous trouverez toute une ligne de produits haut de gamme faits main et un large choix de pelotes colorées à tricoter selon vos envies.

Saint-Julien-en-Beauchêne



©Créations du Bochaïne



©La Ferme de Meyssirat

## et des rencontres au détour d'un pâturage

“ Nos chèvres produisent du lait du mois de janvier jusqu'à fin octobre.  
La traite a lieu deux fois par jour (le matin à 7h et le soir à 17h). ”



©La Ferme de Meyssirat



©La Ferme de Meyssirat



Tous nos producteurs



©La Ferme de Meyssirat



©La Ferme de Meyssirat

### LA FERME DU MEYSSIRAT

A Veynes, Christopher et Sophie ainsi que leurs **35 chèvres alpines** vous accueillent dans leur ferme et vous proposent une large gamme de produits fermiers au lait cru de chèvre.

♥ **Vente à la Ferme !** ♥

Vous pouvez y trouver toutes sortes de fromages comme les : crottins frais ou affinés, cendrés ou aromatisé, bûches, bouchons apéritifs, tomes de montagne, raclette, reblo'chèvre, tartare mais aussi des yaourts et du fromage blanc.

*"Tout est transformé dans notre laboratoire à la ferme !  
Dès les beaux jours notre troupeau profite d'aller manger dehors autour de la chèvrerie."*



# Un temps pour prendre soin de soi

L'écoresponsabilité d'un territoire incarne un engagement collectif en faveur d'un développement harmonieux, pour un avenir plus durable et respectueux de l'environnement.

## OLÉAFLOR Des cosmétiques naturels et artisanaux made in Hautes-Alpes

Je fabrique tous mes cosmétiques naturels de manière artisanale dans mon laboratoire à Rabou. Je cultive ou cueille la plupart des plantes directement dans la nature environnante. J'ai la chance de vivre dans une région préservée, entre Champsaur et Dévoluy, où la flore riche en vertus thérapeutiques m'inspire pour créer des soins adaptés aux besoins quotidiens. **Myriam**



Flashez le QR code pour en découvrir plus sur son univers



**NEW**  
Gommage : Rose - Verveine - Mélisse  
Masque : Miel - Rose - Mauve



## Distillerie les Pusteaux Une distillerie de montagne dans les Alpes du sud

Nous cultivons la lavande fine sur les versants des montagnes de la Faurie, de 800 à 1200m d'altitude. Notre lavande est une lavande de montagne, rare et typique.

C'est dans la distillerie familiale, en activité depuis 1955, que nous distillons notre lavande, mais aussi du pin, du sapin et d'autres plantes locales pour en extraire les précieuses essences et huiles essentielles. Nous déclinons ces matières premières nobles en une gamme exclusive de cosmétiques. **Nathalie et Fabien**

## Saponine & Sacados Une savonnière passionnée



Connaissant mon goût pour les produits sains et naturels on m'offre un livre sur la fabrication maison de produits cosmétiques, dont une recette de savon. Elle me suffit pour voir les possibilités de créations qui allieront respect de l'environnement, douceur, soin et esthétique. **Sabine**



©Brice Miller

# et découvrir l'artisanat local

L'artisanat, fruit du savoir-faire et de la passion, donne vie à des créations uniques où chaque détail raconte une histoire.

## BRICE MILLER-POTERIE La terre prend vie sous les mains du créateur



©Brice Miller

Brice Miller, installé dans les Hautes-Alpes, il crée des céramiques en faïence noire et blanche, s'inspirant pour ses émaux, des couleurs des fonds marins, d'un lagon et des abysses. Son amour pour l'artisanat et la création artistique, hérités de ses parents vitraillistes, l'ont conduit à se lancer dans cette entreprise. La céramique lui permet d'exprimer sa créativité. Il réalise des petites séries de pièces uniques et son travail est en constante évolution.



©Brice Miller



©Créa'Maléna

## Créa'Maléna Conception de bijoux et accessoires en macramé

Je crée des bijoux personnalisés sur commande. Spécialisée dans le macramé avec des pierres, je réalise des boucles d'oreilles, colliers, montres, bracelets et barrettes. Je propose aussi des porte-clés et des marque-pages. **Clémence**



## Le Verre Autrement Travailler le verre et ses complexités avec passion

Partager sa passion à travers de magnifiques créations. Sylvie met tout en œuvre pour répondre aux demandes variées, en s'adaptant à chaque envie et chaque goût.







# SAVOURER



***À la découverte des trésors du territoire***

***Aux Sources du Buëch, la gourmandise rime avec authenticité***

*Chaque dégustation est un moment pour apprécier pleinement les arômes et les couleurs de notre territoire.*

*Et pour prolonger ce plaisir, de nombreux producteurs proposent des visites à la fermes, ateliers et démonstrations, offrant ainsi un voyage sensoriel complet, de la production à la dégustation.*





## Une expérience gustative

©YPOV Agency

### TIFFANIE ET SES BONBONS

Un lieu sucré et gourmand se cache au cœur des ruelles de Veynes. Des chocolats et des bonbons originaux, bio et équitables sont confectionnés pour ravir vos papilles.

Des ateliers sont proposés pour apprendre les secrets de fabrication !

\*\*\*

**Nous vous lançons le défi : impossible de quitter Veynes sans savourer ces délices.**



©Tiffanie et ses bonbons



Flashez le QR code  
pour en découvrir plus  
sur son univers



©Au fil des saisons

### AU FIL DES SAISONS

Un atelier artisanal où sont élaborés des produits gourmands 100 % naturels, sans colorants ni conservateurs.

Fleurs, plantes et fruits récoltés à maturité inspirent une gamme de sirops, confits, biscuits pur beurre, moelleux et tartes aux confitures maison, élaborés au rythme des saisons.

\*\*\*

**C'est l'incarnation des saveurs authentiques...**

### LA SEILLE : UNE SPÉCIALITÉ LOCALE

La Seille, spécialité de Veynes, est une gourmandise qui marie à merveille le *miel*, la *compote de pommes*, la *poudre d'amande* et *quelques douceurs tenues secrètes...* Un véritable moment de plaisir à chaque bouchée !

Cette délicieuse tradition est perpétuée par la **Boulangerie Au P'tit Veynard**, située au 14, rue Jean-Jaurès, à Veynes, qui continue de faire vivre ce savoir-faire ancestral.



©Marie Disdier



qui reflète l'âme du territoire



©Les ruches de Furmeyer

### LES RUCHES DE FURMEYER

Ici, dans cet environnement protégé, nous avons la chance de bénéficier d'une nature sauvage et pure, idéale pour l'apiculture de qualité.

Nos abeilles noires, espèce endémique des Hautes-Alpes, évoluent dans un cadre exceptionnel, entourées par des montagnes majestueuses et des prairies fleuries.

La transhumance joue un rôle clé dans notre démarche apicole. En déplaçant nos ruches selon les saisons et les floraisons, nous capturons l'essence des paysages variés : miel de montagnes (Furmeyer et Dévoluy) et miel de lavande.

**Chaque récolte est le fruit d'un savoir-faire artisanal et d'une passion pour la nature.**



### CHEZ LES PAPA'S

Ce lieu est devenu en quelques mois une adresse incontournable pour les amateurs de bonne cuisine et de convivialité.

Dans un cadre chaleureux et accueillant, ce restaurant propose une cuisine savoureuse, élaborée avec soin et passion, qui met à l'honneur des recettes simples et goûteuses, parfaites pour un déjeuner ou un dîner entre amis, en famille ou en couple.







# HÉBERGEMENTS

## **L'art de recevoir...**

Maisons d'hôtes de charme, gîtes de caractère, gîtes forestiers ou hôtels empreints d'histoire... nos hébergements ne sont pas de simples lieux de passage, mais de véritables écrans où se prolongent l'âme et la douceur de vivre locale.

**Ici, le luxe réside dans le silence retrouvé, la beauté d'un point de vue et la sincérité d'un accueil personnalisé.**

Séjourner chez nous, c'est s'offrir une parenthèse hors du temps, une immersion totale où le confort rencontre la préservation de notre environnement.

C'est choisir de s'endormir là où la terre respire et de se réveiller au rythme d'un territoire qui prend soin de ses hôtes.

## Un temps au calme

©Damien DESBENOIT

“ Sois la Bienvenue dans cette maison pour te reposer, te retrouver de toi à toi, re-faire un point sur ta carte de vie, au calme, en sécurité, papoter, échanger, philosopher, rire aux éclats voire pleurer, sur un séjour de plusieurs jours en cohabitation entre femmes. ”



### LA MAISON DES BELLES LUMIÈRES DU BUËCH

**Accueil des femmes en cohabitation de courte durée de 3 à 5 nuits**

*Cela peut sembler idéaliste, tout comme le colibri de la légende apporte sa goutte d'eau pour éteindre le feu de la forêt, je participe avec ma part.*

La Transmission est la voie choisie : transmettre avec bienveillance et ouverture aux autres, donner, recevoir et redonner, tout un tissage d'échanges dont certains transformant notre vie.

J'offre ainsi du temps de présence et d'écoute, des partages, des rencontres avec d'autres femmes actrices locales du Bien-être et bien d'autres propositions : accompagnement sur le bien vieillir, la fin de vie et les deuils...

**Ma devise :** *Tout est possible, avancer un pied dans une direction inhabituelle, rencontrer des inconnus, oser s'aventurer dans du nouveau et parfois revoir son itinéraire : M'Aventurer dans la Vie en Confiance !*

*Jacques Prévert a si bien exprimé mon projet : "Il y a sur cette terre des gens qui s'entretuent ; c'est pas gai, je sais. Il y a aussi des gens qui s'entrevivent. J'irai les rejoindre."*

## entre charme local et sérénité

### GÎTE DE MANTEYER : NATURE, TRANQUILLITÉ ET AUTHENTICITÉ (MANTEYER)

Le Gîte de Manteyer est une destination de séjour unique pour tous les amoureux de nature, de calme et de paysages alpins grandioses. Situé dans le charmant village de Manteyer, au pied de la montagne de Céüse et face au pic de Bure avec vue sur le parc national des Écrins, ce gîte offre un cadre exceptionnel pour se ressourcer loin du tumulte urbain.

Aménagé dans un ancien corps de ferme restauré avec des pièces voûtées, le gîte de 107 m<sup>2</sup> accueille 4 à 6 personnes dans un environnement paisible le long du Rif, à quelques pas de la mairie et de l'église. Classé 2 étoiles, il allie charme traditionnel et confort moderne, avec deux chambres doubles, un grand salon convivial, une mezzanine et une cuisine entièrement équipée pour préparer des repas maison après une journée de balade.



Flashez le QR code  
découvrez en plus sur  
son univers



### LA BASTIDE DES CIVAYÈRES

C'est une villa de caractère pensée comme un véritable havre de paix alliant confort, élégance et atmosphère chaleureuse. Dans un décor alpin lumineux, entre Provence et montagnes, cette adresse accueille jusqu'à 8 personnes pour des séjours en famille ou entre amis dans un cadre à la fois convivial et reposant.

Nichée à proximité immédiate des paysages spectaculaires des Hautes-Alpes, la Bastide se démarque par ses volumes généreux, sa lumière naturelle et une attention portée à chaque détail : séjour spacieux, cuisine moderne entièrement équipée, chambres confortables et espaces de vie fluides favorisent la convivialité et la détente.

**Un écrin de confort et de tranquillité.**





# PATRIMOINE



**Aux Sources du Buëch, la culture se découvre au fil des rencontres et du patrimoine.**

Chaque lieu est une invitation à explorer l'histoire et l'identité du territoire.  
Chacun peut prendre le temps de découvrir et de s'imprégner de l'âme des lieux.

Que l'on soit passionné d'histoire, amateur d'art ou simplement curieux de découvrir les traditions locales, le territoire offre de nombreuses opportunités de s'enrichir et de partager des moments uniques.

Venez vivre une expérience culturelle authentique  
au cœur d'un territoire vivant et inspirant.



# NOTRE PATRIMOINE CULTUREL



©Lisa SIMTOB

## Entre musées et événements artistiques



Aux sources du Buëch nous affectionnons notre patrimoine culturel reflétant la fierté de notre territoire.

### ECOMUSÉE DU CHEMINOT VEYNOIS

L'Écomusée de Veynes est un lieu de **mémoire** qui joue un rôle crucial dans la préservation du patrimoine **industriel et ferroviaire de la région**. Ce musée met en valeur le développement des chemins de fer, qui ont marqué profondément la ville et ses environs. Grâce à ses collections variées, ses reconstitutions, ses films, et ses maquettes, les visiteurs revivent cette époque d'une manière **immersiv**e et **éducative**.

Des manifestations sont proposées tout au long de l'année pour transmettre tous les savoirs.



©Lisa SIMTOB



©Marie DISDIER



©Marie DISDIER

### LE MUSÉE DU COSTUME ET DES MÉTIERS D'ANTAN

Le musée est divisé en deux parties. La section « costume » présente une collection de vêtements traditionnels de la région, du XVIIIe siècle au début du XXe siècle et la section « métiers » offre une collection d'outils et d'objets liés aux métiers d'antan. Le musée propose également des activités pédagogiques, des ateliers et des animations pour tous les âges.





## les mots prennent leur envol

*Venez vivre l'envers du décor et laissez-vous emporter...*

### **JANVIER À JUIN**

C'est officiel, la saison théâtrale de la Compagnie du Pas de l'oiseau de Janvier-Juin 2026 est lancée.

Cet événement nous permet de passer doucement de l'hiver au printemps tout en participant aux splendides spectacles proposés par la compagnie.

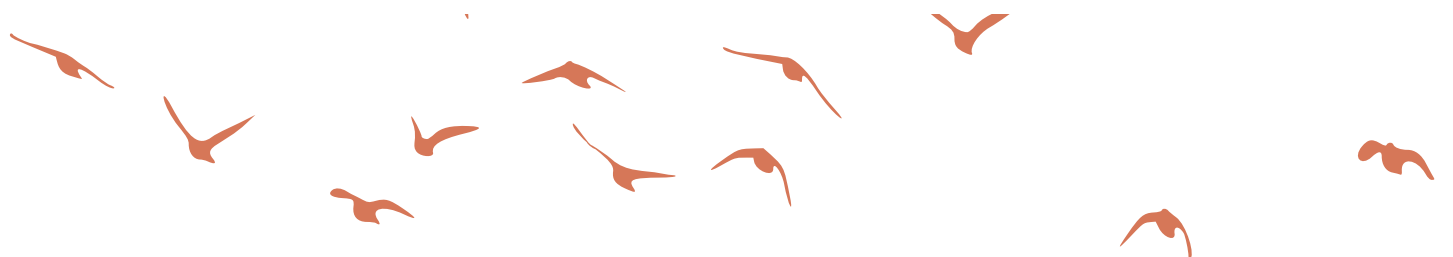
Depuis 2019, la compagnie Le Pas de l'oiseau mène des projets artistiques avec les collectivités locales.

Rencontres, dialogue et expression au cœur des actions.

Culture comme source d'espoir et de lien social.

Volonté de poursuivre ces projets pour accompagner les transformations et faire vivre les arts de la parole.

**Hâte de commencer la saison ?**



### **PRINTEMPS DU LIVRE DE JEUNESSE**

Le Printemps du Livre de Jeunesse est une manifestation littéraire axée sur la littérature jeunesse, les albums, contes, BD, récits pour enfants et adolescents, mais aussi les ateliers, spectacles, expositions, rencontres avec auteurs/illustrateurs.

L'objectif principal est de favoriser les rencontres et échanges autour du livre, encourager la lecture, initier les jeunes publics (et moins jeunes) à la magie de l'imaginaire.

# Pour dénicher nos châteaux

Vestiges  
Visites libres



LA FAURIE

Château de la Flamme  
Visites Guidées

Début de construction au XIIIème  
siècle jusqu'au XXème siècle.

Appartient au domaine  
départemental



Le "Château"  
Chambres d'hôtes



Vestiges du château fort  
Visites occasionnelles

LA ROCHE-DES-ARNAUDS



Château du Beylon  
Chambres d'hôtes



MONTMAUR

Château du Terrail  
Chambres d'hôtes



VEYNES

Château de la Villette  
Hôtel de ville  
Visites occasionnelles



©Alain Causse



ASPRES-SUR-BUECH  
Château privé du XIV Siècle



ASPREMONT



Château d'Aspremont  
Visites libres

Perché, depuis près de 1000 ans, au  
sommet de la colline qui domine le  
village d'Aspremont et le Buëch, le  
château offre un magnifique  
panorama à 360 ° avec une table  
d'orientation .



CHABESTAN



Château du Laric  
Chambres d'hôtes



Le Buëch est riche d'histoire à travers la présence de nombreux châteaux. Edifiés autour du 12ème jusqu'au 14ème siècle, certains sont réhabilités en **chambres d'hôtes**, tandis que d'autres sont **restaurés** et ouverts aux visiteurs.

Quelques vestiges sont toujours debout, grâce à l'implication des associations ASPA à Aspremont ou les Amis de la tour à la Roche-des-Arnauds, qui s'investissent pour leur sauvegarde.



# ACCES

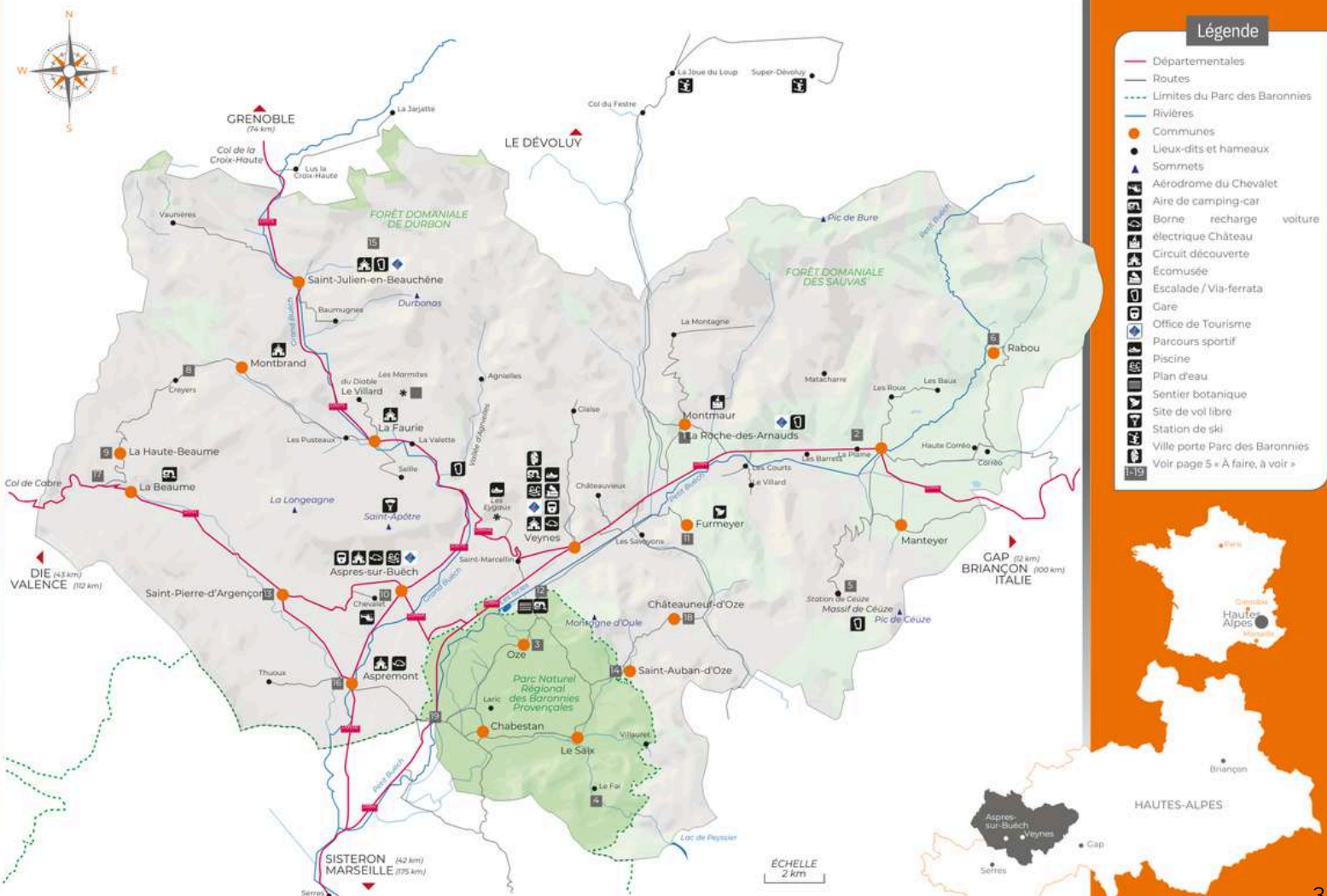
- A51 ( sortie Sisteron Nord) **2h30**
- Valence **2h30**
- Briançon **2h**
- Grenoble **1h30**
- Die **1h15**
- Sisteron **1h**
- Lus la Croix Haute **30 minutes**

Gare de Veynes-Dévoluy :

- Marseille
- Valence
- Grenoble
- Briançon

Marseille Provence - Lyon Saint-Exupéry

Bus-gare SNCF-ligne 510



## CONTACTS



06 78 36 52 73



direction@sources-du-buech.com



[www.sources-du-buech.com](http://www.sources-du-buech.com)



Nathalie AUBIN - *Directrice*



Marie DISDIER - *Chargée de communication*

## BUREAUX D'INFORMATIONS

- Veynes - 04.92.57.27.43
- Aspres-sur-Buëch - 04.92.58.68.88
- [contact@sources-du-buech.com](mailto:contact@sources-du-buech.com)

## RÉSEAUX SOCIAUX

- Office de Tourisme Sources du Buëch
- [visitbuech](https://www.instagram.com/visitbuech)
- [officedetourismesourcesdubuech](https://www.youtube.com/officedetourismesourcesdubuech)



Office de tourisme **Sources  
du Buëch**

L'expérience nature