

Nos parcours VTT balisés

| | | | | |
|---------------|---|-------------------------------------|-----------------|------------------------|
| Parcours n°1 | ⚡ | Les Agniellards | 10 km - 290 D+ | Gorges d'Agnielles |
| Parcours n°2 | ⚡ | Le col de l'Angélus | 11 km - 320 D+ | |
| Parcours n°3 | ⚡ | Les balcons de Durbonas | 39 km - 1640 D+ | |
| Parcours n°4 | ⚡ | La forêt de Durbon par les pistes | 25 km - 890 D+ | |
| Parcours n°5 | ⚡ | La digue du Grand Buëch | 8 km - 40 D+ | Aspres sur Buëch |
| Parcours n°6 | ⚡ | Le Chevalet et les Eygaux | 22 km - 400 D+ | |
| Parcours n°7 | ⚡ | Les marnes de Seille | 14 km - 420 D+ | |
| Parcours n°8 | ⚡ | La Longeagne et Marjaries | 23 km - 830 D+ | |
| Parcours n°9 | ⚡ | La Chartreuse de Durbon | 11 km - 390 D+ | St-Julien en Beauchene |
| Parcours n°10 | ⚡ | L'Aupet | 12 km - 470 D+ | |
| Parcours n°11 | ⚡ | Baumugne | 7 km - 320 D+ | |
| Parcours n°12 | ⚡ | Baumugne et Guillotier | 21 km - 940 D+ | |
| Parcours n°13 | ⚡ | Le Canal | 4 km - 30 D+ | La Faurie |
| Parcours n°14 | ⚡ | Pont la Dame | 14 km - 410 D+ | |
| Parcours n°15 | ⚡ | La Rouye | 19 km - 620 D+ | |
| Parcours n°16 | ⚡ | Fontaine de Bane | 18 km - 570 D+ | |
| Parcours n°17 | ⚡ | Bane et le col de monument | 22 km - 905 D+ | La Beaume |
| Parcours n°18 | ⚡ | Tour du Bas Chauranne | 17 km - 500 D+ | St-Pierre-d'Argençon |
| Parcours n°19 | ⚡ | Chapelle Notre Dame de Suane | 8 km - 180 D+ | Aspremont |
| Parcours n°20 | ⚡ | Thuoux | 9 km - 260 D+ | |
| Parcours n°21 | ⚡ | Pierrefeu et Châteaueux | 20 km - 630 D+ | Veynes |
| Parcours n°22 | ⚡ | Cuberselle | 12 km - 530 D+ | |
| Parcours n°23 | ⚡ | Pierrefeu et Cuberselle | 26 km - 765 D+ | |
| Parcours n°24 | ⚡ | Aiguebelle | 17 km - 330 D+ | |
| Parcours n°25 | ⚡ | Eygaux du milieu et de Véras | 14 km - 610 D+ | Le Saix |
| Parcours n°26 | ⚡ | Crête de la Pusterle par les pistes | 11 km - 407 D+ | |
| Parcours n°27 | ⚡ | La boucle de Clausonne | 14 km - 610 D+ | |
| Parcours n°28 | ⚡ | Col de Villaret | 14 km - 550 D+ | |
| Parcours n°29 | ⚡ | Tour d'Aujourd'hui | 27 km - 1270 D+ | Châteauneuf d'Oze |
| Parcours n°30 | ⚡ | Col des Guérins par les pistes | 25 km - 760 D+ | |
| Parcours n°31 | ⚡ | La Petite Céüse | 25 km - 910 D+ | Montmaur |
| Parcours n°32 | ⚡ | Chapelle Sainte Philomène | 5 km - 50 D+ | |
| Parcours n°33 | ⚡ | Les Sauvas | 17 km - 600 D+ | |
| Parcours n°34 | ⚡ | Tour du Trésaubenq | 10 km - 270 D+ | |
| Parcours n°35 | ⚡ | Le canal et le Château | 16 km - 300 D+ | La Roche des Arnauds |
| Parcours n°36 | ⚡ | La Gerle | 8 km - 235 D+ | |
| Parcours n°37 | ⚡ | Les Baux | 11 km - 273 D+ | |
| Parcours n°38 | 🚫 | Sentier du facteur | 15 km - 450 D+ | |
| Parcours n°39 | ⚡ | Ravin de la Mèque | 18 km - 670 D+ | Manteyer |
| Parcours n°40 | ⚡ | Grand tour de Céuse | 37 km - 1084 D+ | |
| Parcours n°41 | ⚡ | Tour de Céüse au plus près | 28 km - 1028 D+ | |

VTT

PARCOURS N°25 

Les Sources du Buëch

Eygaux du milieu et de Véras

Départ : Parking plan d'eau des Iscles

05400 Veynes

Longueur : 14 km

Dénivelé + : 610 m



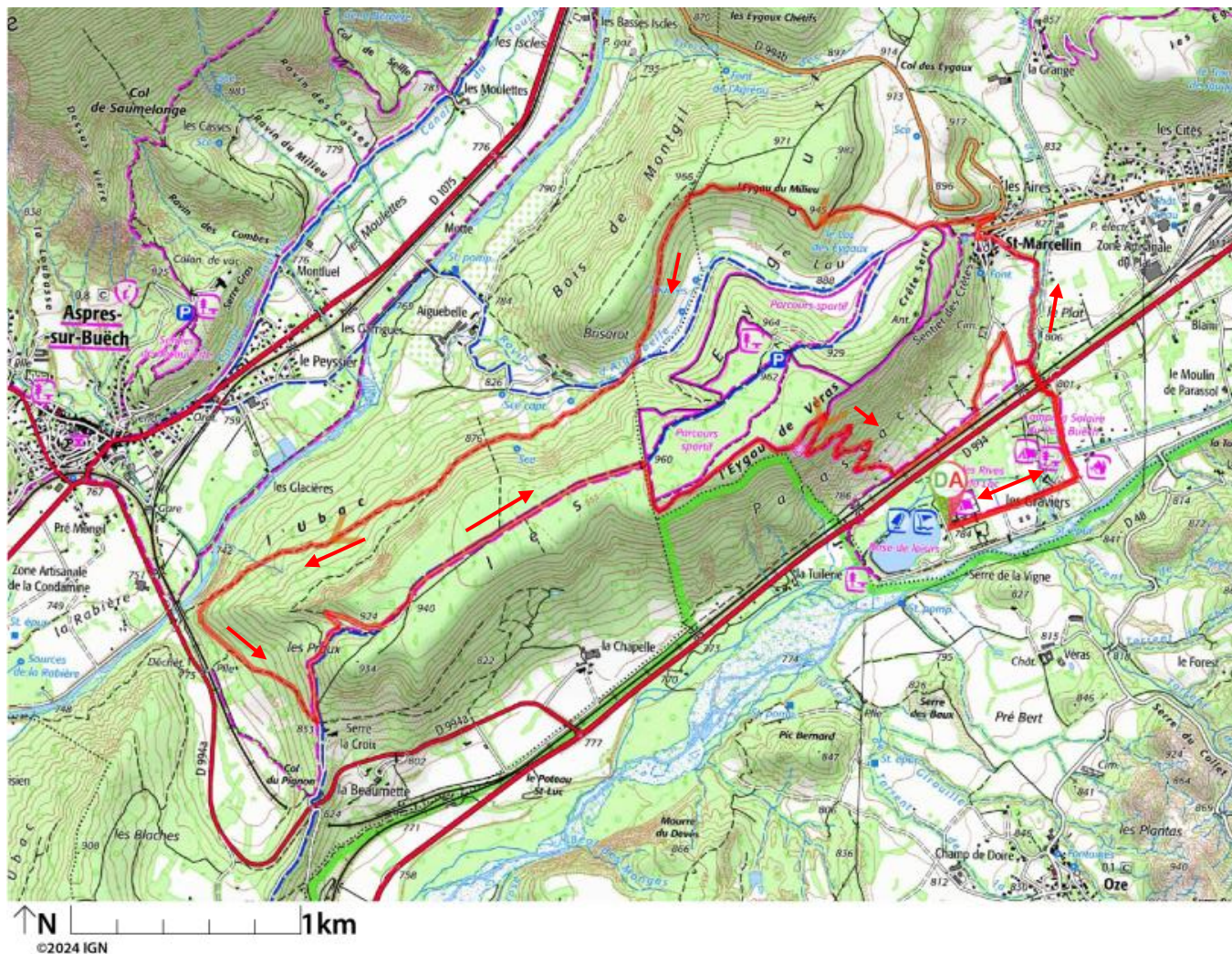
© Damien Desbenoit

OFFICE DE TOURISME SOURCES DU BUËCH

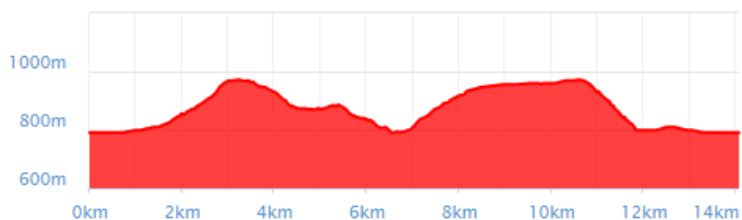
Avenue Commandant Dumont 05400 Veynes

Tel : 04 92 57 27 43 – contact@sources-du-buech.com

CARTE DU PARCOURS



PROFIL :



DESCRIPTION DU PARCOURS :

Enchaînement de sentiers ludiques au départ du plan d'eau !

Départ : Parking plan d'eau des Iscles
 Distance : 14 km
 Dénivelé : 610 D+
 Difficulté : Rouge VTT musculaire /
 Rouge VTT électrique

TÉLÉCHARGEZ
LA TRACE GPX



LE BALISAGE

| À gauche | Tout droit | À droite | Mauvaise direction | Prudence |
|----------|------------|----------|--------------------|----------|
| | | | | |

SUIVEZ LE BALISAGE

Très facile (green square) Facile (blue square) Difficile (red square) Très difficile (black square)

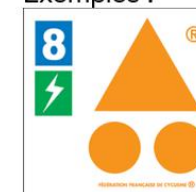
N° du circuit (blue square with number 3)
 Couleur pour la difficulté (red square with number 12)

Direction à suivre (orange triangle pointing right)



Mauvaise direction

Exemples :



Circuit VTT n°8 : Tout droit
 VTT musculaire – difficulté : bleu
 Compatible VTTAE – difficulté : vert

Retrouvez tous nos circuits sur l'application gratuite « Kamino Guide »
 Le compagnon de vos activités Outdoor !

