

Nos parcours VTT balisés

Parcours n°1	⚡	Les Agniellards	10 km - 290 D+	Gorges d'Agnielles
Parcours n°2	⚡	Le col de l'Angélus	11 km - 320 D+	
Parcours n°3	⚡	Les balcons de Durbonas	39 km - 1640 D+	
Parcours n°4	⚡	La forêt de Durbon par les pistes	25 km - 890 D+	
Parcours n°5	⚡	La digue du Grand Buëch	8 km - 40 D+	Aspres sur Buëch
Parcours n°6	⚡	Le Chevalet et les Eygaux	22 km - 400 D+	
Parcours n°7	⚡	Les marnes de Seille	14 km - 420 D+	
Parcours n°8	⚡	La Longeagne et Marjaries	23 km - 830 D+	
Parcours n°9	⚡	La Chartreuse de Durbon	11 km - 390 D+	St-Julien en Beauchene
Parcours n°10	⚡	L'Aupet	12 km - 470 D+	
Parcours n°11	⚡	Baumugne	7 km - 320 D+	
Parcours n°12	⚡	Baumugne et Guillotier	21 km - 940 D+	
Parcours n°13	⚡	Le Canal	4 km - 30 D+	La Faurie
Parcours n°14	⚡	Pont la Dame	14 km - 410 D+	
Parcours n°15	⚡	La Rouye	19 km - 620 D+	
Parcours n°16	⚡	Fontaine de Bane	18 km - 570 D+	
Parcours n°17	⚡	Bane et le col de monument	22 km - 905 D+	La Beaume
Parcours n°18	⚡	Tour du Bas Chauranne	17 km - 500 D+	St-Pierre-d'Argençon
Parcours n°19	⚡	Chapelle Notre Dame de Suane	8 km - 180 D+	Aspremont
Parcours n°20	⚡	Thuoux	9 km - 260 D+	
Parcours n°21	⚡	Pierrefeu et Châteauvieux	20 km - 630 D+	Veynes
Parcours n°22	⚡	Cuberselle	12 km - 530 D+	
Parcours n°23	⚡	Pierrefeu et Cuberselle	26 km - 765 D+	
Parcours n°24	⚡	Aiguebelle	17 km - 330 D+	
Parcours n°25	⚡	Eygaux du milieu et de Véras	14 km - 610 D+	Le Saix
Parcours n°26	⚡	Crête de la Pusterle par les pistes	11 km - 407 D+	
Parcours n°27	⚡	La boucle de Clausonne	14 km - 610 D+	
Parcours n°28	⚡	Col de Villaret	14 km - 550 D+	
Parcours n°29	⚡	Tour d'Aujourd'hui	27 km - 1270 D+	Châteauneuf d'Oze
Parcours n°30	⚡	Col des Guérins par les pistes	25 km - 760 D+	
Parcours n°31	⚡	La Petite Céüse	25 km - 910 D+	Montmaur
Parcours n°32	⚡	Chapelle Sainte Philomène	5 km - 50 D+	
Parcours n°33	⚡	Les Sauvas	17 km - 600 D+	
Parcours n°34	⚡	Tour du Trésaubenq	10 km - 270 D+	
Parcours n°35	⚡	Le canal et le Château	16 km - 300 D+	La Roche des Arnauds
Parcours n°36	⚡	La Gerle	8 km - 235 D+	
Parcours n°37	⚡	Les Baux	11 km - 273 D+	
Parcours n°38	🚫	Sentier du facteur	15 km - 450 D+	
Parcours n°39	⚡	Ravin de la Mèque	18 km - 670 D+	Manteyer
Parcours n°40	⚡	Grand tour de Céuse	37 km - 1084 D+	
Parcours n°41	⚡	Tour de Céuse au plus près	28 km - 1028 D+	

VTT

PARCOURS N°21 

Les Sources du Buëch

Pierrefeu et Châteauvieux

Départ : Parking Office du tourisme de Veynes

05400 Veynes

Longueur : 20 km

Dénivelé + : 630 m



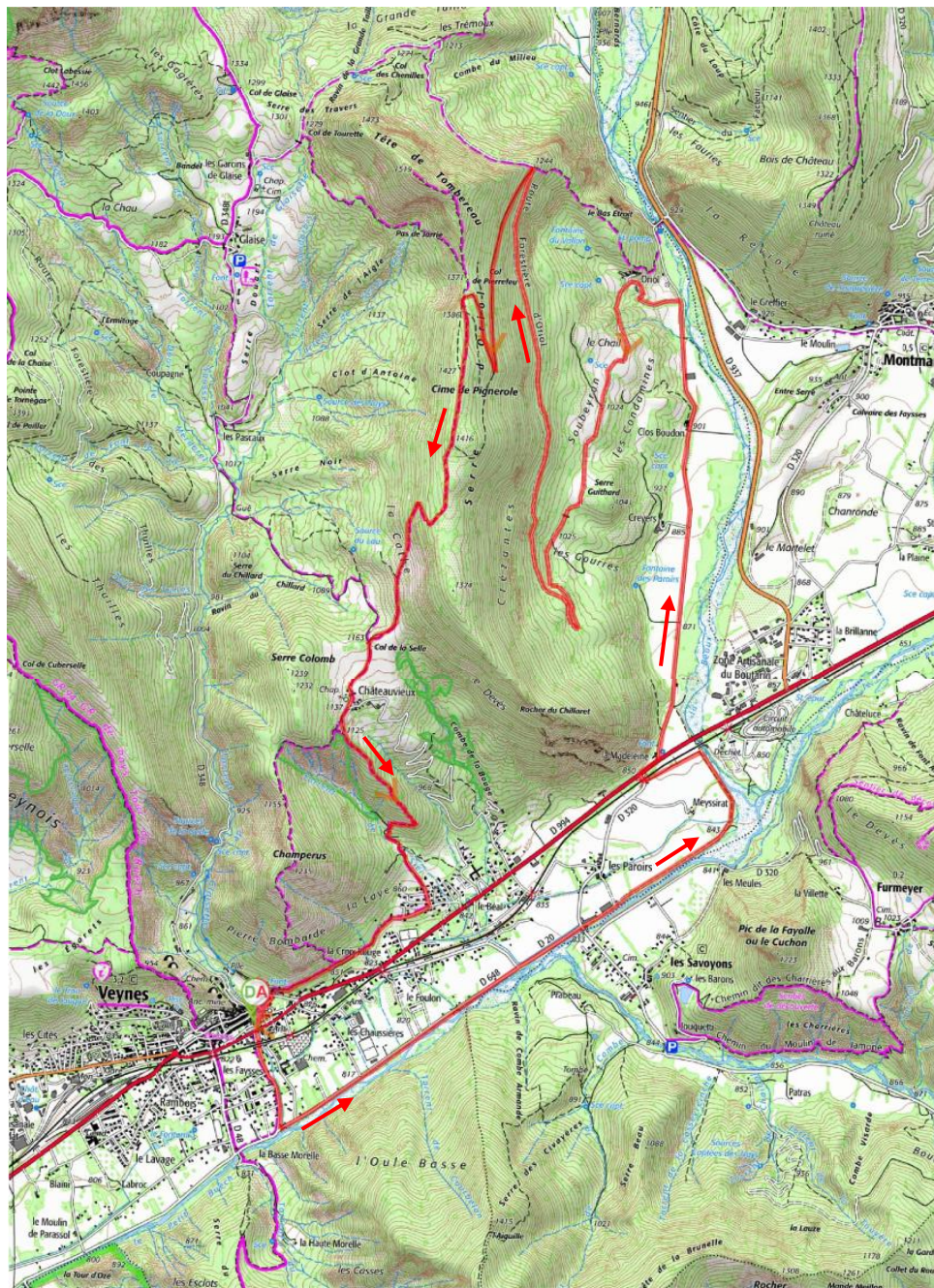
© Remi Fabrègue

OFFICE DE TOURISME SOURCES DU BUËCH

Avenue Commandant Dumont 05400 Veynes

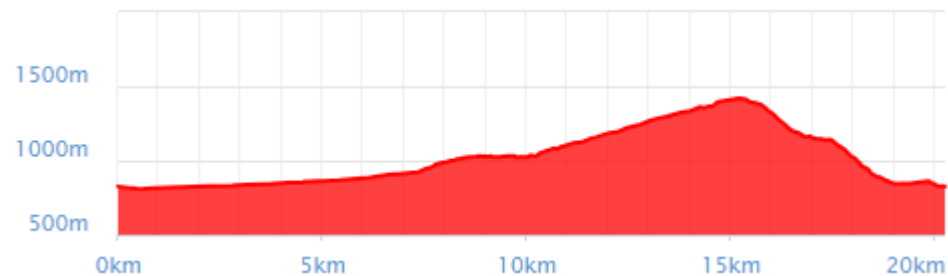
Tel : 04 92 57 27 43 – contact@sources-du-buech.com

CARTE DU PARCOURS :



↑ N
©2024 IGN 1km

PROFIL :



Une montée sur piste jusqu'au col de Pierrefeu et une descente intégralement sur single-track technique.

Départ : Parking Office du tourisme de Veynes

Distance : 20 km

Dénivelé : 630 D+

Difficulté : Rouge VTT musculaire /
Rouge VTT électrique

TÉLÉCHARGEZ
LA TRACE GPX



Retrouvez tous nos circuits
sur l'application gratuite
« Kamino Guide »
Le compagnon de vos
activités Outdoor !



LE BALISAGE

À gauche	Tout droit	À droite	Mauvaise direction	Prudence

SUIVEZ LE BALISAGE

Très facile	Facile	Difficile	Très difficile
N° du circuit	3	12	
Couleur pour la difficulté			
Direction à suivre			Mauvaise direction

Exemples :



Circuit VTT n°8 : Tout droit
VTT musculaire – difficulté : bleu
Compatible VTTAE – difficulté : vert